

SERIE

J

CILINDRI TONDI INOX
STAINLESS STEEL ROUND CYLINDERS

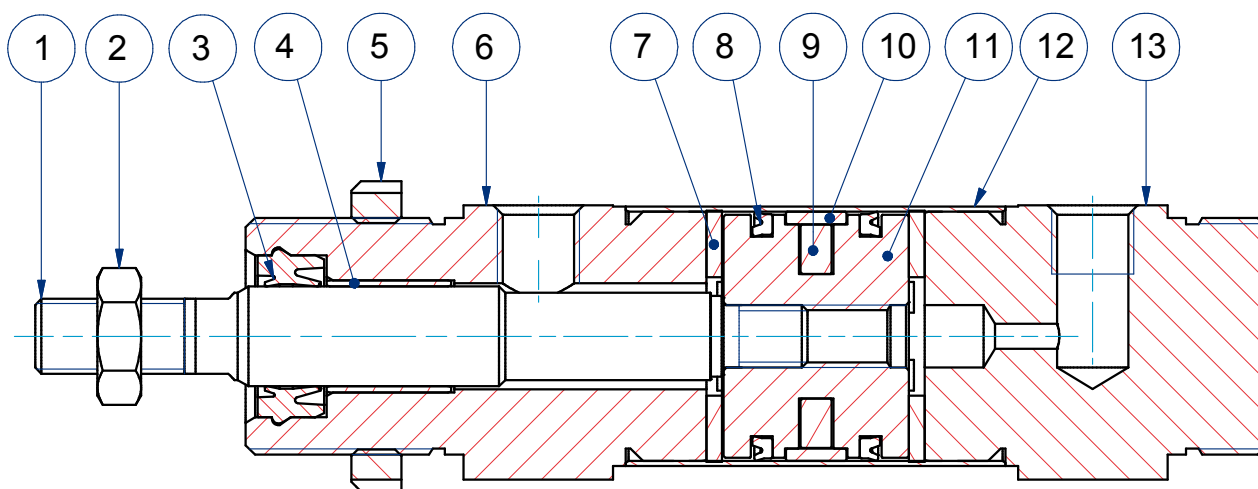

ARTEC[®]
PNEUMATIC COMPONENTS

CARATTERISTICHE TECNICHE - TECHNICAL CHARACTERISTICS

Pressione di esercizio <i>Working pressure</i>	1 ÷ 10 bar
Temperatura di esercizio <i>Working temperature</i>	0 ÷ +80°C (-20°C con aria secca - <i>with dry air</i>) 0 ÷ +150°C (con guarnizioni per alte temperature - <i>with high temperature seals</i>)
Versioni - Versions	doppio effetto, stelo passante - <i>double acting, double rod</i>
Alesaggi - Bores	∅ 32 - 40 - 50 - 63
Corse - Strokes	vedere tabelle corse standard - <i>see standard stroke tables</i>
Fluido - Fluid	aria compressa filtrata, non lubrificata - <i>compressed filtered, non lubricated air</i>

CARATTERISTICHE COSTRUTTIVE - CONSTRUCTIVE CHARACTERISTICS

①	Stelo - Rod	acciaio inox AISI 316 - <i>AISI 316 stainless steel</i>
② ⑤	Dado - Nut	acciaio inox AISI 304 - <i>AISI 304 stainless steel</i>
③ ⑧	Guarnizioni - Seals	poliuretano - <i>polyurethane</i>
④	Boccola - Bush	bronzo sinterizzato - <i>sintered bronze</i>
⑥ ⑬	Testate - Covers	acciaio inox AISI 304 - <i>AISI 304 stainless steel</i>
⑫	Tubo - Tube	acciaio inox AISI 304 - <i>AISI 304 stainless steel</i>
⑨	Magnete - Magnet	plastoferrite - <i>rubber magnet</i>
⑩	Pattino di guida - Guide ring	PBT+PTFE
⑪	Pistone - Piston	alluminio - <i>aluminium</i>
⑦	Paracolpo - Bumper	neoprene



SERIE

J

CHIAVE DI CODIFICA

KEY CODE

J	D	M	032	050	GS	M	X6
			ALESAGGIO - BORE (Ø) 032-040-050-063	CORSA - STROKE (mm) vedere tabelle corse std see std stroke tables	STELO - ROD x6 stelo in acciaio inox AISI 316 AISI 316 SS rod		
			VERSIONE - VERSION P stelo passante double rod	STELO - ROD M maschio - male Ø32 M10x1,25 Ø40 M12x1,25 Ø50-63 M16x1,5			
			VERSIONE - VERSION M magnetico magnetico non magnetico non-magnetic	STELO - ROD M1 maschio - male Ø32 M10x1,5 Ø40 M12x1,75 Ø50-63 M16x2			
			VERSIONE - VERSION D doppio effetto double acting	GUARNIZIONI - SEALS GS guarnizioni standard standard seals VR guarnizione stelo per alte temperature high temperature rod seal VA tutte le guarnizioni per alte temperature all seals for high temperature			
SERIE - SERIES J tubo tondo INOX 304 cianfrinato crimped AISI 304 stainless steel round tube							

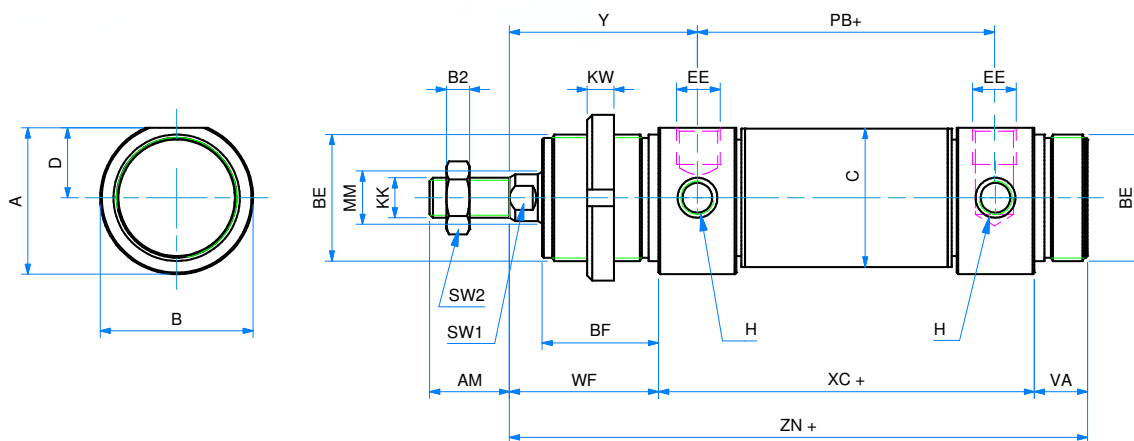
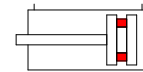
SERIE

J

FORZE TEORICHE DI TRAZIONE (P=6bar)

THEORETICAL FORCES OF TRACTION (P=6bar)

		Ø	32	40	50	63
JDM	SPINTA THRUST	[N]	483	753	1178	1870
	TRAZIONE TRACTION	[N]	415	633	990	1682
JDMP	SPINTA THRUST	[N]	415	633	990	1682
	TRAZIONE TRACTION	[N]	415	633	990	1682

DOPPIO EFFETTO MAGNETICO
DOUBLE ACTING MAGNETIC


Note: dado stelo e ghiera compresi nella fornitura
 Note: rod nut and slotted nut included in the supply

DIMENSIONI - DIMENSIONS

Ø	32	40	50	63
A	36,5	44	55	67,5
AM	20	24	32	32
B2	6	7	8	8
BE	M30x1,5	M38x1,5	M45x1,5	M45x1,5
BF	30	35	38	38
D	17,5	21	26,5	32,5
EE	1/8" G	1/4" G	1/4" G	3/8" G
H	M8x1	M10x1	M12x1,5	M14x1,5
KK	M10x1,25	M12x1,25	M16x1,5	M16x1,5
KW	7	8	9	9
Ø B	38	46	57	70
Ø C	33,6	41,6	52,4	65,4
Ø MM	12	16	20	20
PB+	78	89	96	98
SW1	10	12	16	16
SW2	17	19	24	24
VA	14	16	18	18
WF	38	45	50	50
XC+	96	113	120	124
Y	47	57	62	63
ZN+	148	174	188	192

+ = lunghezza corsa - stroke length

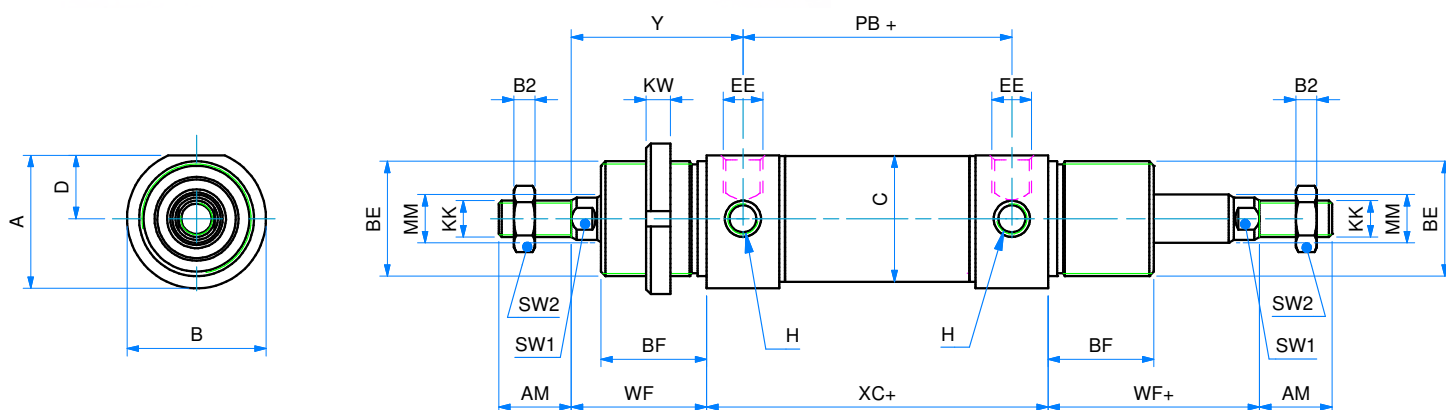
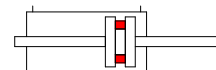
Ø CORSE STANDARD - STANDARD STROKES

032 10 - 25 - 50 - 80 - 100 - 125 - 160 - 200 - 250 - 320 - 400 - 500

040 10 - 25 - 50 - 80 - 100 - 125 - 160 - 200 - 250 - 320 - 400 - 500

050 10 - 25 - 50 - 80 - 100 - 125 - 160 - 200 - 250 - 320 - 400 - 500

063 10 - 25 - 50 - 80 - 100 - 125 - 160 - 200 - 250 - 320 - 400 - 500

DOPPIO EFFETTO MAGNETICO STELO PASSANTE
DOUBLE ACTING MAGNETIC WITH DOUBLE ROD


Note: 2 dadi stelo e 1 ghiera compresi nella fornitura
 Note: 2 rod nuts and 1 slotted nut included in the supply

DIMENSIONI - DIMENSIONS

	32	40	50	63
A	36,5	44	55	67,5
AM	20	24	32	32
B2	6	7	8	8
BE	M30x1,5	M38x1,5	M45x1,5	M45x1,5
BF	30	35	38	38
D	17,5	21	26,5	32,5
EE	1/8" G	1/4" G	1/4" G	3/8" G
H	M8x1	M10x1	M12x1,5	M14x1,5
KK	M10x1,25	M12x1,25	M16x1,5	M16x1,5
KW	7	8	9	9
ø B	38	46	57	70
ø C	33,6	41,6	52,4	65,4
ø MM	12	16	20	20
PB+	78	89	96	98
SW1	10	12	16	16
SW2	17	19	24	24
VA	14	16	18	18
WF	38	45	50	50
WF+	38	45	50	50
XC+	96	113	120	124
Y	47	57	62	63

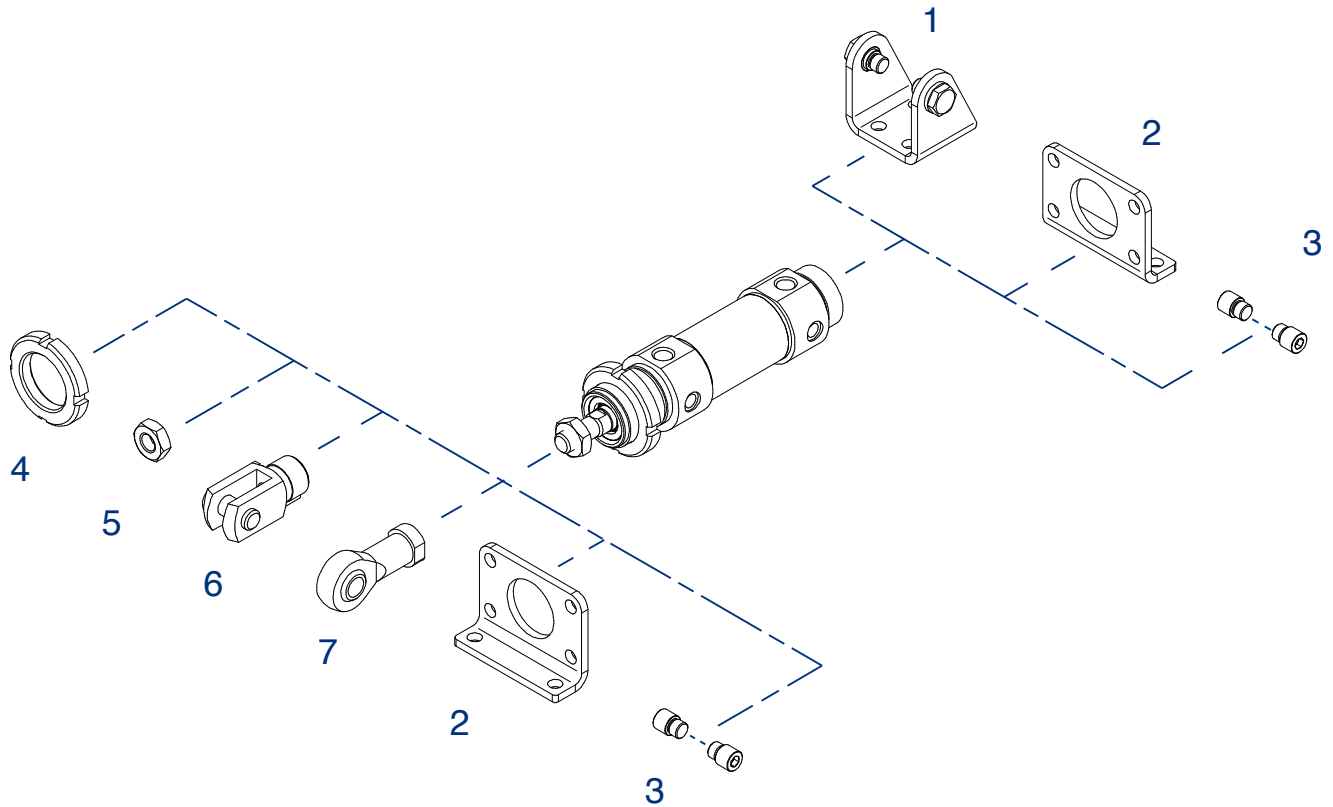
+ = lunghezza corsa - stroke length

ø CORSE STANDARD - STANDARD STROKES

032	10 - 25 - 50 - 80 - 100 - 125 - 160 - 200 - 250 - 320 - 400 - 500
040	10 - 25 - 50 - 80 - 100 - 125 - 160 - 200 - 250 - 320 - 400 - 500
050	10 - 25 - 50 - 80 - 100 - 125 - 160 - 200 - 250 - 320 - 400 - 500
063	10 - 25 - 50 - 80 - 100 - 125 - 160 - 200 - 250 - 320 - 400 - 500

ACCESSORI DI FISSAGGIO CILINDRO TONDO INOX

STAINLESS STEEL ROUND CYLINDER MOUNTING PARTS



POS.	CODE	DESCRIZIONE - DESCRIPTION
1	MCFI---X	cerniera con viti inox - ss <i>hinge with screws</i>
2	MPBI---X	pedino flangia inox - ss <i>foot flange</i>
3	MPE---X	perni inox - ss <i>pivots</i>
4	GHI---X	ghiera inox- ss <i>slotted nut</i>
5	DA--x---X	dado stelo inox- ss <i>rod nut</i>
6	FP--x---X	forcella con perno inox- ss <i>clevis with pin</i>
7	SSFI--x---X	snodo sferico inox- ss <i>rod eye</i>

SERIE

J

Dimensioni accessori: vedi sezione SERIE W

Accessories dimensions: see SERIE W chapter