

SERIE

**U**

**CILINDRI ISO 15552**  
**ISO 15552 CYLINDERS**

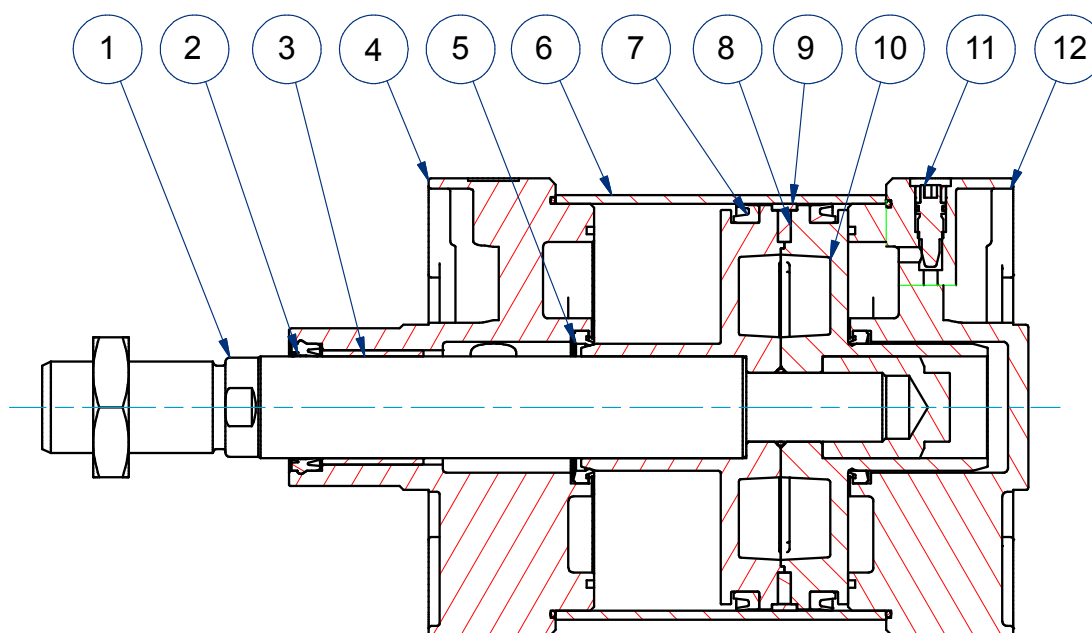
  
**ARTEC**<sup>®</sup>  
PNEUMATIC COMPONENTS

**CARATTERISTICHE TECNICHE - TECHNICAL CHARACTERISTICS**

<b>Pressione di esercizio</b> <i>Working pressure</i>	1 ÷ 10 bar (doppio effetto - <i>double acting</i> )
<b>Temperatura di esercizio</b> <i>Working temperature</i>	0 ÷ +80°C (-20°C con aria secca - <i>with dry air</i> ) 0 ÷ +150°C (con guarnizioni per alte temperature - <i>with high temperature seals</i> )
<b>Versioni - Versions</b>	doppio effetto - stelo passante - tandem <i>double acting - double rod - tandem</i>
<b>Alesaggi - Bores</b>	∅ 160 - 200 - 250 - 320
<b>Corse - Strokes</b>	vedere tabelle corse standard - <i>see standard stroke tables</i>
<b>Fluido - Fluid</b>	aria compressa filtrata, non lubrificata - <i>compressed filtered, non lubricated air</i>

**CARATTERISTICHE COSTRUTTIVE - CONSTRUCTIVE CHARACTERISTICS**

①	<b>Stelo - Rod</b>	acciaio C45 cromato - <i>C45 Chromed steel</i>
② ⑤ ⑦	<b>Guarnizioni - Seals</b>	poliuretano - NBR - <i>polyurethane - NBR</i>
③	<b>Boccola - Bush</b>	∅ 160 - 200 bronzo sinterizzato - <i>sintered bronze</i> ∅ 250 - 320 acciaio+PTFE - <i>steel+PTFE</i>
④ ⑫	<b>Testate - Covers</b>	alluminio pressofuso verniciato - <i>painted die cast aluminium</i>
⑥	<b>Tubo - Tube</b>	alluminio anodizzato - <i>anodized aluminium</i>
⑧	<b>Magnete - Magnet</b>	plastoferrite - <i>rubber magnet</i>
⑨	<b>Pattino di guida - Guide ring</b>	PBT + PTFE
⑩	<b>Pistone - Piston</b>	alluminio pressofuso - <i>die cast aluminium</i>
⑪	<b>Ammortizzo - Cushioning</b>	acciaio nichelato - <i>nickel-plated steel</i>
	<b>Tiranti - Tie rod</b>	acciaio inox AISI 304 - <i>AISI 304 stainless steel</i>
	<b>O-ring</b>	NBR



## CHIAVE DI CODIFICA

### KEY CODE

U D M 1 6 0 . 5 0 0 . G S . M

		<b>ALESAGGIO - BORE (Ø)</b> 160-200-250-320	<b>CORSA - STROKE (mm)</b> vedere tabelle corse std see std stroke tables				<b>OPZIONE - OPTION</b> EX ATEX  II 2GD cT4
		<b>VERSIONE - VERSION</b> P stelo passante double rod					<b>OPZIONE - OPTION</b> C1 CICT montata CICT mounted
		<b>VERSIONE - VERSION</b> M magnetico magnetic					<b>OPZIONE - OPTION</b> W senza ammortizzo without cushioning
		non magnetico non-magnetic	<b>GUARNIZIONI - SEALS</b>				WR senza ammortizzo posteriore without rear cushioning
		<b>VERSIONE - VERSION</b> D doppio effetto double acting	guarnizioni standard standard seals	GS	Ø160÷320		WF senza ammortizzo anteriore without front cushioning
			guarnizione stelo per alte temperature high temperature rod seal	VR	Ø160÷320		<b>OPZIONE - OPTION</b>
			tutte le guarnizioni per alte temperature all seals for high temperature	VA	Ø160÷250		X4 stelo in acciaio inox AISI 304 cromato chromed AISI 304 SS rod
			guarnizione stelo EU P5600 EU P5600 rod seal	PS	Ø160÷200		S manicotti inox SS tie rod nut
<b>SERIE - SERIES</b>			guarnizione stelo E8 E8 rod seal	ES	Ø160÷320		
U tubo tondo con tiranti round tube with tie rods			guarnizione stelo EW (raschiatore metallico) EW rod seal (metal scraper)	WS	Ø160÷250		
						<b>STELO - ROD</b>	
						F femmina female	
						M maschio male	

Cilindri tandem vedi pagina 76  
Tandem cylinders see page 76

## ESECUZIONI A RICHIESTA - ON REQUEST

Filetti speciali (dado non fornito) - Special thread (without rod nut)

Stelo prolungato (WH) - Extended rod (WH)

Corse fuori standard - Special strokes

Corse fino a 2700 mm - Strokes up to 2700 mm

ATEX II 2GD c T4

## FORZE TEORICHE DI TRAZIONE (P=6 bar)

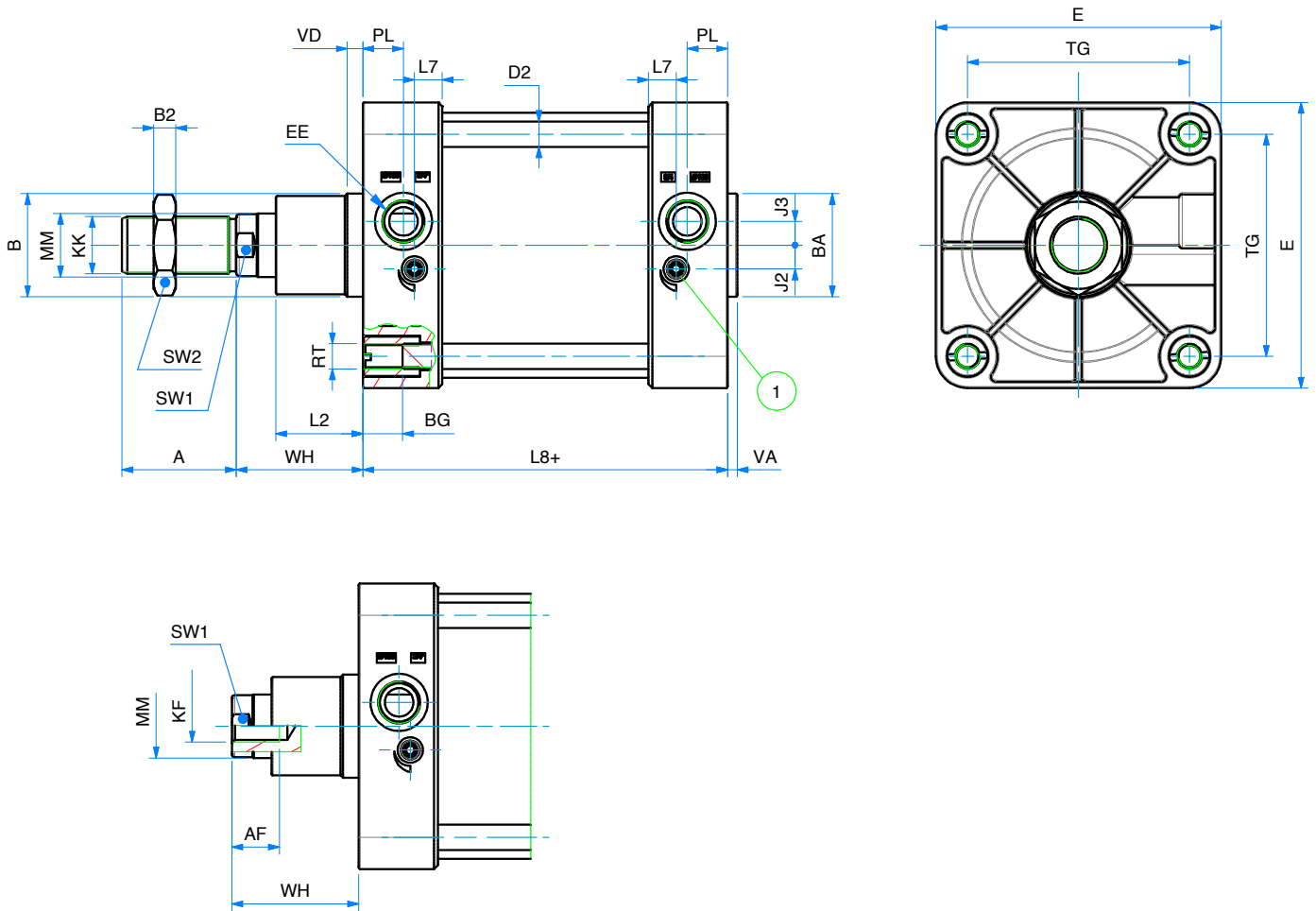
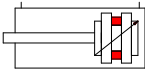
### THEORETICAL FORCES OF TRACTION (P=6 bar)

		Ø	160	200	250	320
UDM	SPINTA THRUST	[N]	12.064	18.850	29.452	48.255
	TRAZIONE TRACTION	[N]	11.310	18.096	28.274	46.385
UDMP	SPINTA THRUST	[N]	11.310	18.096	28.274	46.385
	TRAZIONE TRACTION	[N]	11.310	18.096	28.274	46.385

**DOPPIO EFFETTO MAGNETICO AMMORTIZZATO**

**DOUBLE ACTING MAGNETIC CUSHIONED**

SERIE  
**U**



① Vite regolazione ammortizzo - Cushioning adjustment screw

**DOPPIO EFFETTO MAGNETICO AMMORTIZZATO**
**DOUBLE ACTING MAGNETIC CUSHIONED**

SERIE

**U**
**DIMENSIONI - DIMENSIONS**

Ø	160	200	250	320
<b>A</b>	72	72	84	96
<b>AF</b>	30	30	40	50
<b>Ø B</b>	65	75	90	110
<b>B2</b>	14	14	16	18
<b>Ø BA</b>	65	75	90	110
<b>BG</b>	24	24	25	28
<b>Ø D2</b>	16	16	20	25
<b>E</b>	180	220	270	350
<b>EE</b>	G3/4"	G3/4"	G1"	G1"
<b>J2</b>	15	15	25	35
<b>J3</b>	15	15	25	35
<b>KF</b>	M20	M20	M24	M30
<b>KK</b>	M36x2	M36x2	M42x2	M48x2
<b>L2</b>	55	65	75	90
<b>L7</b>	17,5	16	20	20
<b>L8+</b>	180	180	200	220
<b>Ø MM</b>	40	40	50	63
<b>PL</b>	25,5	25,5	30	30
<b>RT</b>	M16	M16	M20	M24
<b>SW1</b>	36	36	46	55
<b>SW2</b>	55	55	65	75
<b>TG</b>	140	175	220	270
<b>VA</b>	6	8	8	10
<b>VD</b>	10	25	25	25
<b>WH</b>	80	95	105	120
<b>*</b>	45	45	45	45

 + = lunghezza corsa - *stroke length*

 \* = lunghezza ammortizzo - *cushioning length*

Note: dado stelo compreso nella fornitura

Note: rod nut included in the supply

**Ø CORSE STANDARD - STANDARD STROKES**

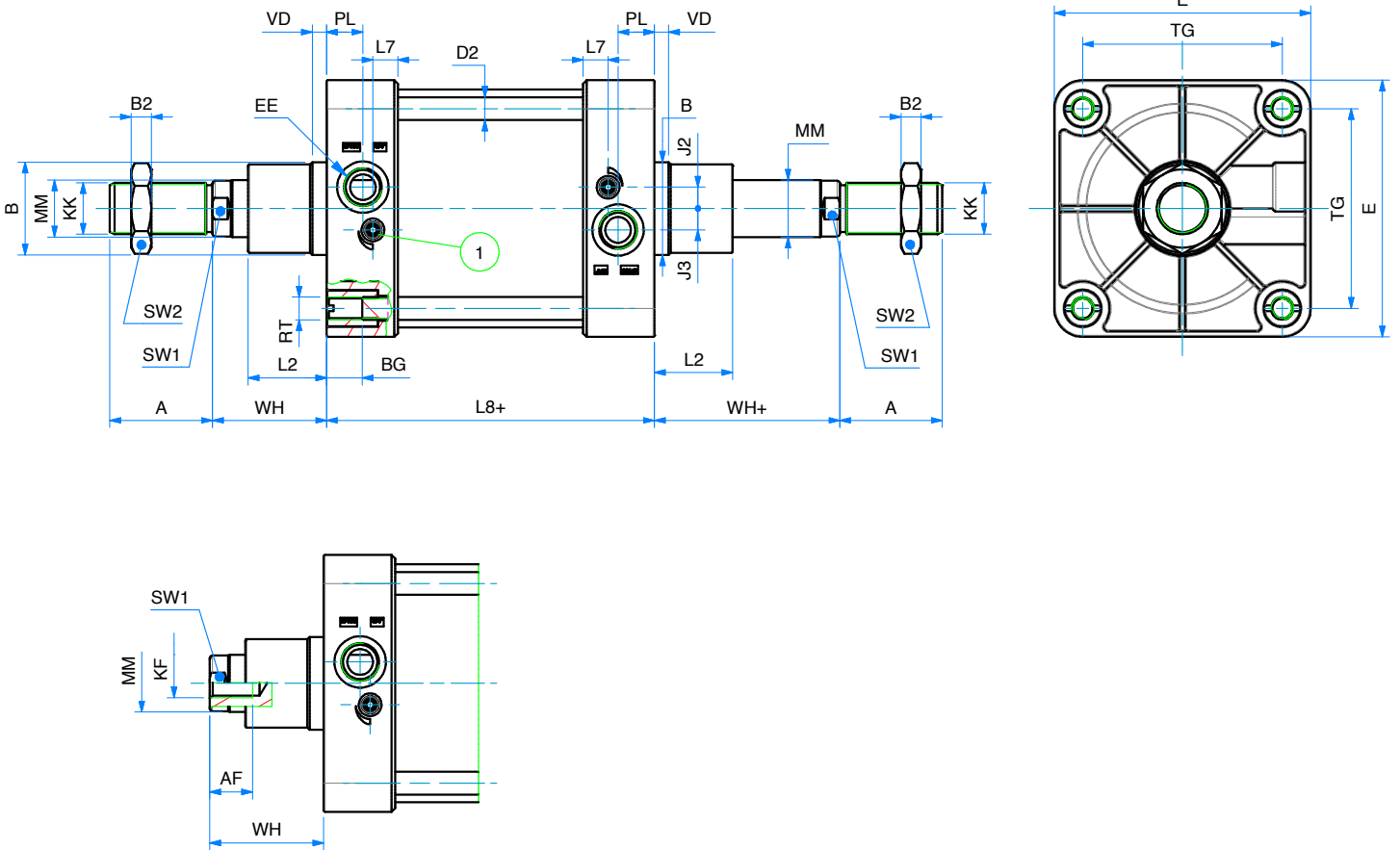
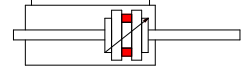
<b>160</b>	25 - 50 - 80 - 100 - 125 - 150 - 160 - 200 - 250 - 300 - 320 - 400 - 450 - 500 - 550 - 600 - 650 - 700 - 750 - 800 - 850 - 900 - 950 - 1000
<b>200</b>	25 - 50 - 80 - 100 - 125 - 150 - 160 - 200 - 250 - 300 - 320 - 400 - 450 - 500 - 550 - 600 - 650 - 700 - 750 - 800 - 850 - 900 - 950 - 1000
<b>250</b>	25 - 50 - 80 - 100 - 125 - 150 - 160 - 200 - 250 - 300 - 320 - 400 - 450 - 500 - 550 - 600 - 650 - 700 - 750 - 800 - 850 - 900 - 950 - 1000
<b>320</b>	25 - 50 - 80 - 100 - 125 - 150 - 160 - 200 - 250 - 300 - 320 - 400 - 450 - 500 - 550 - 600 - 650 - 700 - 750 - 800 - 850 - 900 - 950 - 1000

**DOPPIO EFFETTO MAGNETICO STELO PASSANTE**

DOUBLE ACTING MAGNETIC WITH DOUBLE ROD

SERIE

U



① Vite regolazione ammortizzo - Cushioning adjustment screw

**DOPPIO EFFETTO MAGNETICO STELO PASSANTE**
**DOUBLE ACTING MAGNETIC WITH DOUBLE ROD**

SERIE

**U**
**DIMENSIONI - DIMENSIONS**

Ø	160	200	250	320
A	72	72	84	96
AF	30	30	40	50
Ø B	65	75	90	110
B2	14	14	16	18
BG	24	24	25	28
Ø D2	16	16	20	25
E	180	220	270	350
EE	G3/4"	G3/4"	G1"	G1"
J2	15	15	25	35
J3	15	15	25	35
KF	M20	M20	M24	M30
KK	M36x2	M36x2	M42x2	M48x2
L2	55	65	75	90
L7	17,5	16	20	20
L8+	180	180	200	220
Ø MM	40	40	50	63
PL	25,5	25,5	30	30
RT	M16	M16	M20	M24
SW1	36	36	46	55
SW2	55	55	65	75
TG	140	175	220	270
VD	10	25	25	25
WH	80	95	105	120
WH+	80	95	105	120
*	45	45	45	45

+ = lunghezza corsa - stroke length

\* = lunghezza ammortizzo - cushioning length

Note: dado stelo compreso nella fornitura

Note: rod nut included in the supply

**Ø CORSE STANDARD - STANDARD STROKES**

160	25 - 50 - 80 - 100 - 125 - 150 - 160 - 200 - 250 - 300 - 320 - 400 - 450 - 500 - 550 - 600 - 650 - 700 - 750 - 800 - 850 - 900 - 950 - 1000
200	25 - 50 - 80 - 100 - 125 - 150 - 160 - 200 - 250 - 300 - 320 - 400 - 450 - 500 - 550 - 600 - 650 - 700 - 750 - 800 - 850 - 900 - 950 - 1000
250	25 - 50 - 80 - 100 - 125 - 150 - 160 - 200 - 250 - 300 - 320 - 400 - 450 - 500 - 550 - 600 - 650 - 700 - 750 - 800 - 850 - 900 - 950 - 1000
320	25 - 50 - 80 - 100 - 125 - 150 - 160 - 200 - 250 - 300 - 320 - 400 - 450 - 500 - 550 - 600 - 650 - 700 - 750 - 800 - 850 - 900 - 950 - 1000

## CILINDRI TANDEM - TANDEM CYLINDERS

### CHIAVE DI CODIFICA - KEY CODE

SERIE

U

U T 2 M 2 0 0 . 1 0 0 . G S . M

**VERSIONE - VERSION**

- T2** tandem doppia spinta  
*double thrust tandem*
- T3** tandem tripla spinta  
*3 x force*
- T4** tandem quadrupla spinta  
*4 x force*

**OPZIONE - OPTION**

EX ATEX II 2GD cT4

**OPZIONE - OPTION**

**X4** stelo in acciaio inox AISI 304 cromato  
*chromed AISI 304 SS rod*

U C M 1 6 0 . 0 5 0 . 1 0 0 . G S M

**ALESAGGIO  
BORE (Ø)**

160-200-250-320

**I° CORSA (mm)  
I° STROKE (mm)**

vedere tabelle corse std  
*see std stroke tables*

**II° CORSA (mm)  
II° STROKE (mm)**

vedere tabelle corse std  
*see std stroke tables*

**OPZIONE - OPTION**

EX ATEX II 2GD cT4

**OPZIONE - OPTION**

**X4** stelo in acciaio inox AISI 304 cromato  
*chromed AISI 304 SS rod*

**VERSIONE - VERSION**

- M** magnetico - *magnetic*
- non magnetico - *non-magnetic*

**GUARNIZIONI - SEALS**

guarnizioni standard  
*standard seals* **GS**

guarnizione stelo  
per alte temperature  
*high temperature  
rod seal* **VR**

tutte le guarnizioni  
per alte temperature  
*all seals  
for high temperature* **VA**

guarnizione stelo E8  
*E8 rod seal* **ES**

guarnizione stelo EW  
(raschiatore metallico)  
*EW rod seal  
(metal scraper)* **WS**

Ø160-250

**STELO - ROD**

- F** femmina  
*female*
- M** maschio  
*male*

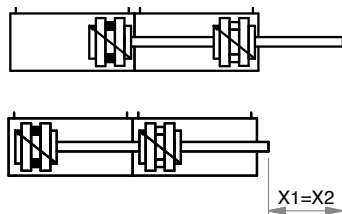
**VERSIONE**

- P** tandem più posizioni  
*multi-position tandem*
- C** tandem contrapposti posteriori  
*rear opposed tandem*
- F** tandem contrapposti anteriori  
*front opposed tandem*

**SERIE - SERIES**

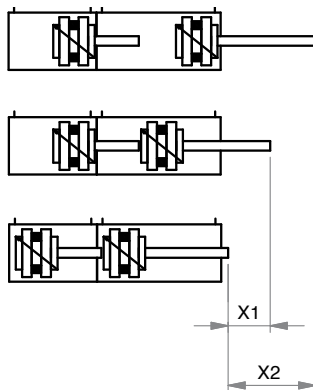
- U** tubo tondo con tiranti  
*round tube with tie rods*

**DOPPIA SPINTA - DOUBLE THRUST**

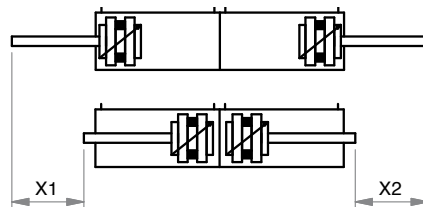


X1 = 1° corsa - 1° stroke  
X2 = 2° corsa - 2° stroke

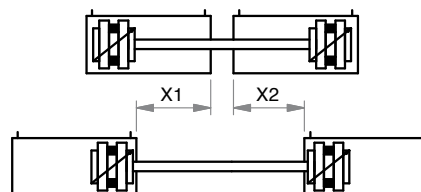
**PIÙ POSIZIONI - MULTI-POSITIONS**



**CONTRAPPOSTI POSTERIORI - REAR OPPOSED**

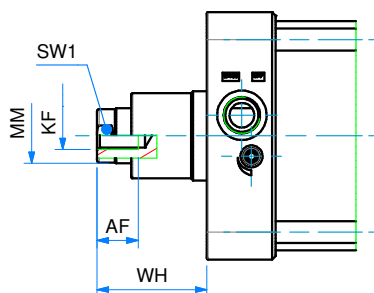
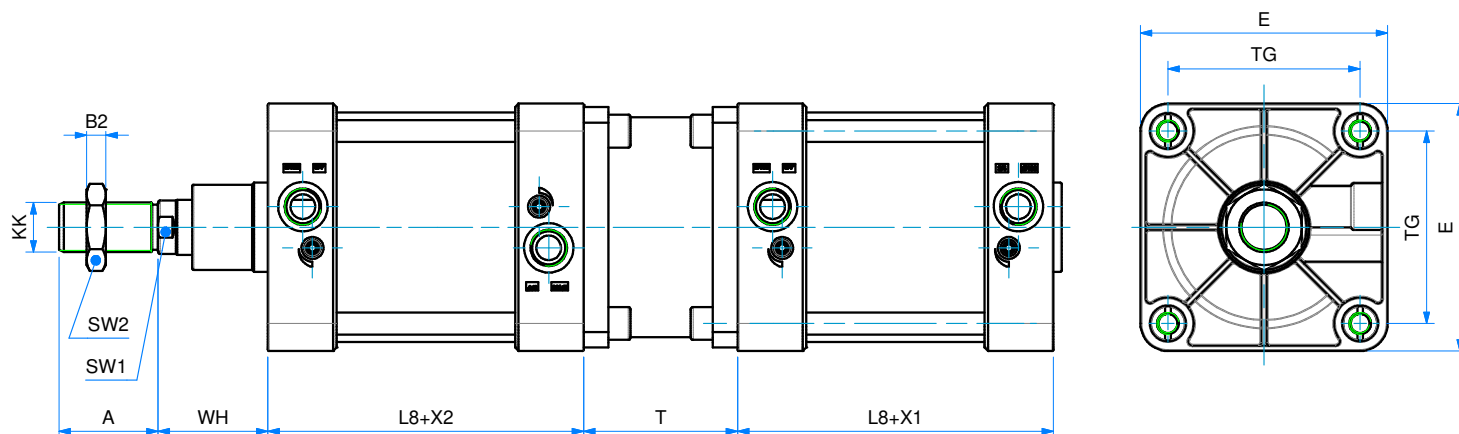
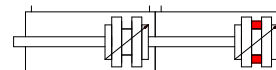


**CONTRAPPOSTI ANTERIORI - FRONT OPPOSED**





**TANDEM DOPPIA SPINTA D.E.M. AMMORTIZZATO**
**DOUBLE THRUST TANDEM D.A.M. CUSHIONED**

 SERIE  
**U**


Note: dado stelo compreso nella fornitura  
 Note: rod nut included in the supply

**DIMENSIONI - DIMENSIONS**

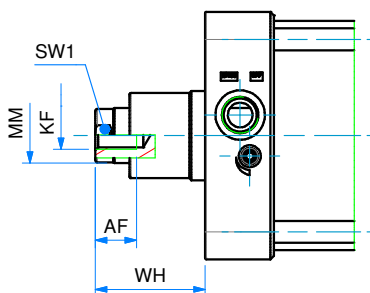
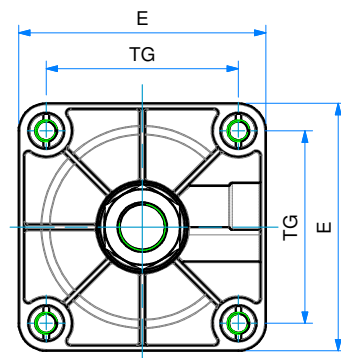
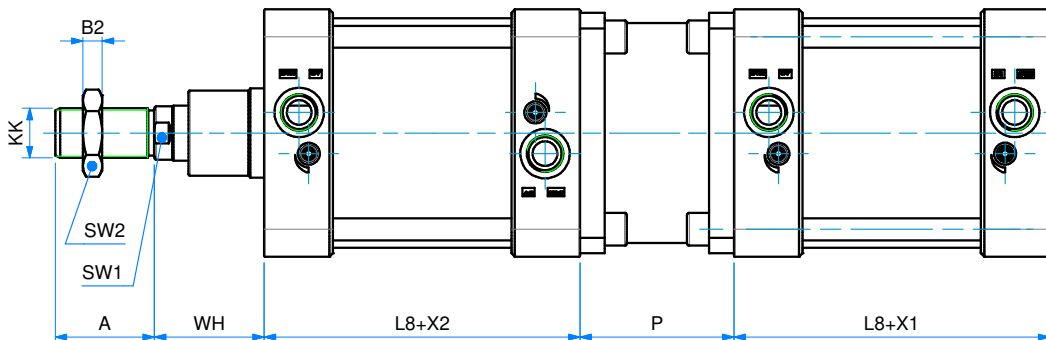
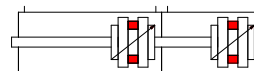
	<b>160</b>	<b>200</b>	<b>250</b>	<b>320</b>
<b>A</b>	72	72	84	96
<b>AF</b>	30	30	40	50
<b>B2</b>	14	14	16	18
<b>E</b>	180	220	270	350
<b>KF</b>	M20	M20	M24	M30
<b>KK</b>	M36x2	M36x2	M42x2	M48x2
<b>L8</b>	180	180	200	220
<b>MM</b>	40	40	50	63
<b>SW1</b>	36	36	46	55
<b>SW2</b>	55	55	65	75
<b>T</b>	112	132	152	182
<b>TG</b>	140	175	220	270
<b>X1</b>	I° CORSA - I° STROKE			
<b>X2</b>	II° CORSA - II° STROKE			
<b>WH</b>	80	95	105	120
<b>*</b>	45	45	45	45

\* = lunghezza ammortizzo - cushioning length

TANDEM PIÙ POSIZIONI D.E.M. AMMORTIZZATO

MULTI-POSITION TANDEM D.A.M. CUSHIONED

SERIE  
**U**



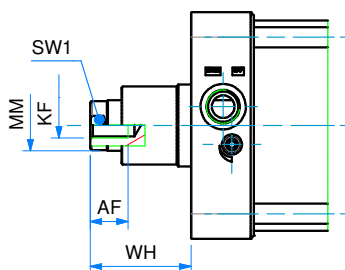
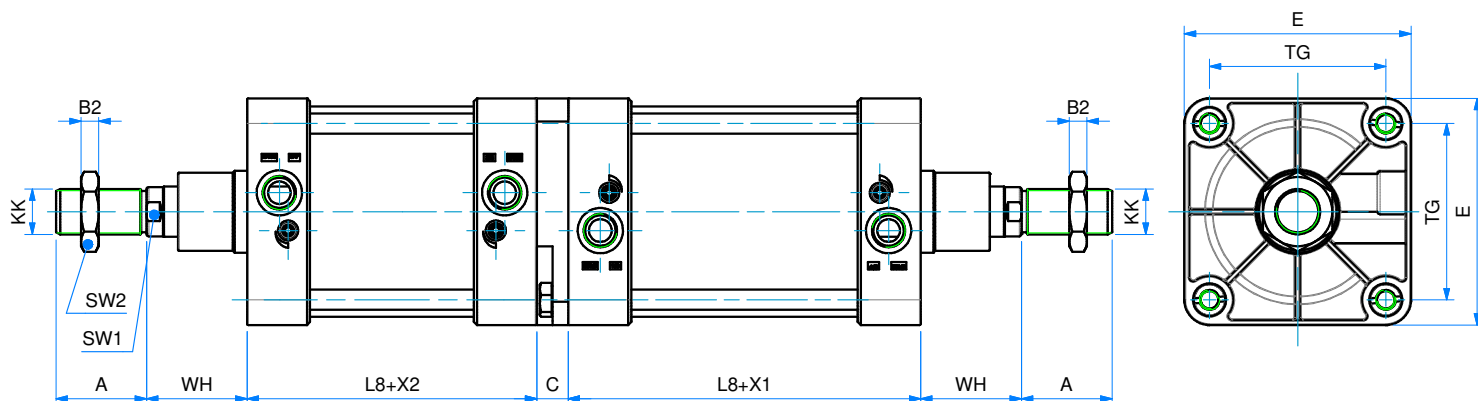
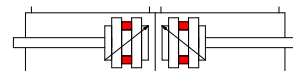
Note: dado stelo compreso nella fornitura  
Note: rod nut included in the supply

**DIMENSIONI - DIMENSIONS**

	<b>160</b>	<b>200</b>	<b>250</b>	<b>320</b>
<b>A</b>	72	72	84	96
<b>AF</b>	30	30	40	50
<b>B2</b>	14	14	16	18
<b>E</b>	180	220	270	350
<b>KF</b>	M20	M20	M24	M30
<b>KK</b>	M36x2	M36x2	M42x2	M48x2
<b>L8</b>	180	180	200	220
<b>ø MM</b>	40	40	50	63
<b>P</b>	112	132	152	182
<b>SW1</b>	36	36	46	55
<b>SW2</b>	55	55	65	75
<b>TG</b>	140	175	220	270
<b>X1</b>	I° CORSA - I° STROKE			
<b>X2</b>	II° CORSA - II° STROKE			
<b>WH</b>	80	95	105	120
<b>*</b>	45	45	45	45

\* = lunghezza ammortizzo - cushioning length

**TANDEM CONTRAPPOSTI POSTERIORI D.E.M. AMMORTIZZATO**
**REAR OPPOSED TANDEM D.A.M. CUSHIONED**

 SERIE  
**U**

 Note: dado stelo compreso nella fornitura  
 Note: rod nut included in the supply

**DIMENSIONI - DIMENSIONS**

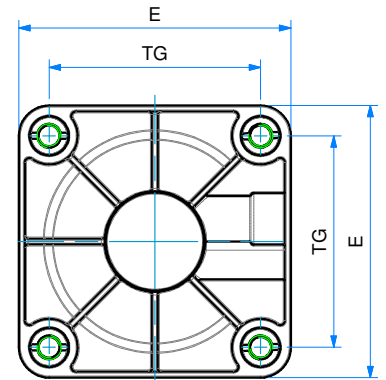
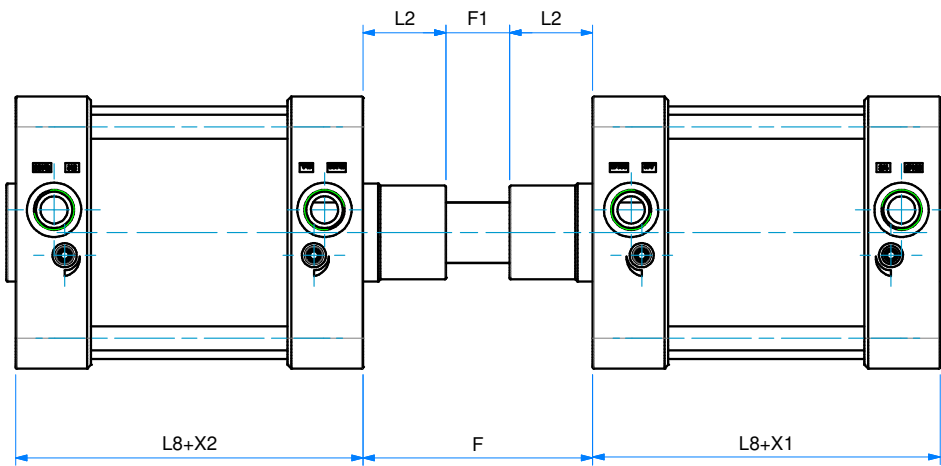
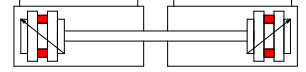
	<b>160</b>	<b>200</b>	<b>250</b>	<b>320</b>
<b>A</b>	72	72	84	96
<b>AF</b>	30	30	40	50
<b>B2</b>	14	14	16	18
<b>C</b>	25	25	30	40
<b>E</b>	180	220	270	350
<b>KF</b>	M20	M20	M24	M30
<b>KK</b>	M36x2	M36x2	M42x2	M48x2
<b>L8</b>	180	180	200	220
<b>MM</b>	40	40	50	63
<b>SW1</b>	36	36	46	55
<b>SW2</b>	55	55	65	75
<b>TG</b>	140	175	220	270
<b>X1</b>	I° CORSA - I° STROKE			
<b>X2</b>	II° CORSA - II° STROKE			
<b>WH</b>	80	95	105	120
<b>*</b>	45	45	45	45

\* = lunghezza ammortizzo - cushioning length

**TANDEM CONTRAPPOSTI ANTERIORI D.E.M. AMMORTIZZATO**

FRONT OPPOSED TANDEM D.A.M. CUSHIONED

SERIE  
**U**



**DIMENSIONI - DIMENSIONS**

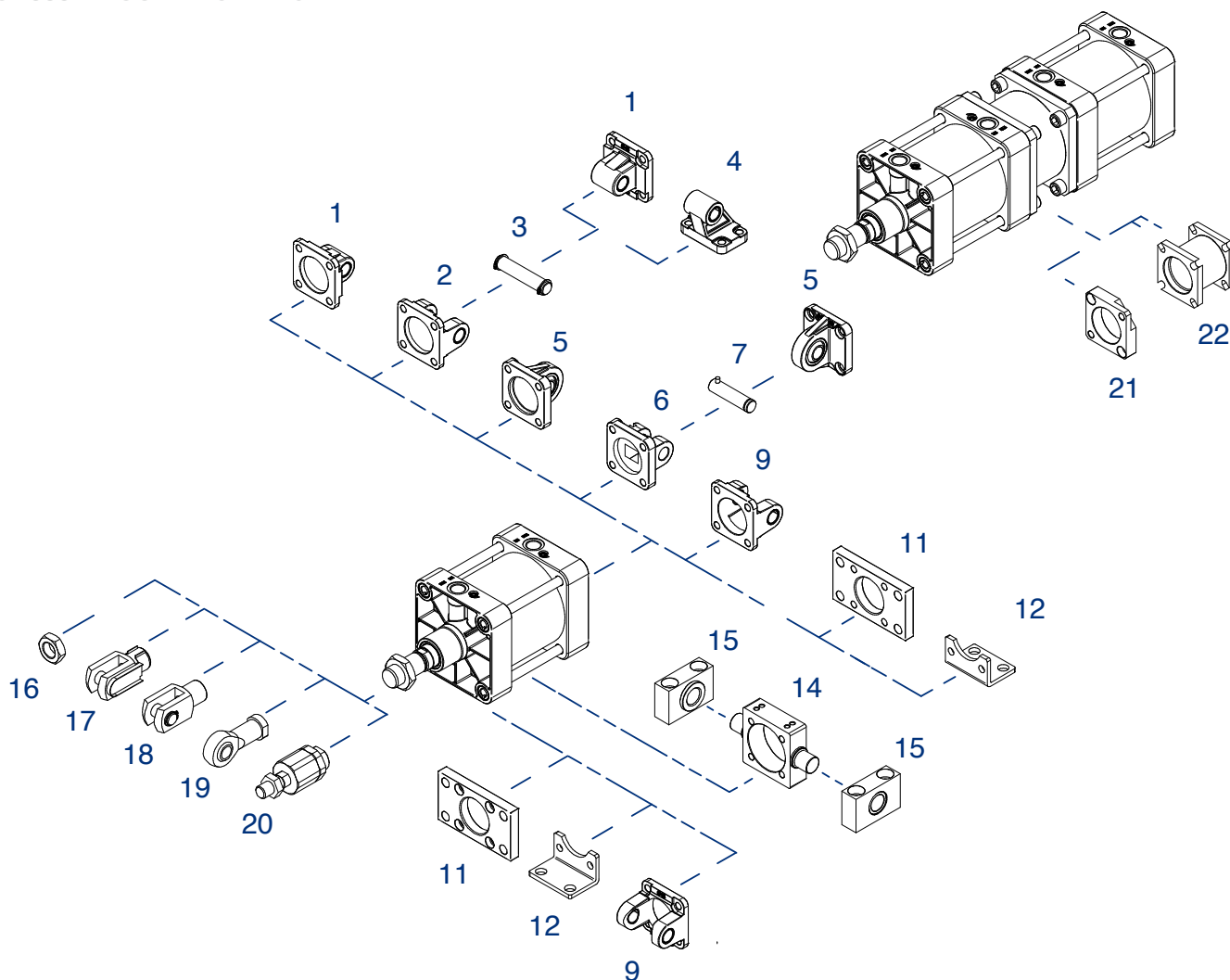
	<b>160</b>	<b>200</b>	<b>250</b>	<b>320</b>
<b>E</b>	180	220	270	350
<b>F</b>	152	167	180	200
<b>F1</b>	42	37	30	20
<b>L2</b>	55	65	75	90
<b>L8</b>	180	180	200	220
<b>TG</b>	140	175	220	270
<b>X1</b>	I° CORSA - I° STROKE			
<b>X2</b>	II° CORSA - II° STROKE			
<b>*</b>	45	45	45	45

\* = lunghezza ammortizzo - cushioning length

## ACCESSORI DI FISSAGGIO ISO 15552

### ISO 15552 MOUNTING PARTS

SERIE  
**U**



POS.	CODE	DESCRIZIONE-DESCRIPTION
1	CMI---	cerniera maschio iso - iso male hinge
2	CFI---	cerniera femmina iso - iso female hinge
3	PCF---	perno per cerniera - pin for hinge
4	ASI---	articolazione a squadra iso - iso square hinge
5	CMSI---	cerniera maschio snodata iso iso male hinge with ball joint
6	CFSI---	cerniera femmina stretta iso iso narrow female hinge
7	PCFS---	perno per cerniera stretta pin for narrow hinge
9	CFI---F	cerniera femmina forata iso hollow iso female hinge
11	FI---	flangia iso - iso flange
12	PBI---	pedino basso iso - iso foot mounting
14	CICT---	cerniera intermedia per tiranti intermediate hinge for tie rod
15	SCI---	supporto cerniera intermedia support for intermediate hinge

POS.	CODE	DESCRIZIONE-DESCRIPTION
16	DA--x---	dado - nut
17	FC--x---	forcella con clips - clevis with lockable pin
18	FP--x---	forcella con perno - clevis with pin
19	SSFI--x---	snodo sferico - rod eye
20	SA--x---	snodo autoallineante - self-aligning joint
21	FLCI---	flangia cilindri contrapposti rear opposed cylinder flange
22	FLTI---	flangia cilindri tandem e più posizioni tandem and multi-position flange

Fissaggi forniti con viti - Mounting parts supplied with screws

Dimensioni accessori: vedi sezione SERIE W  
Accessories dimensions: see SERIE W chapter