

SERIE

V

**CILINDRI TONDI IN ACCIAIO INOX**  
**STAINLESS STEEL ROUND CYLINDERS**

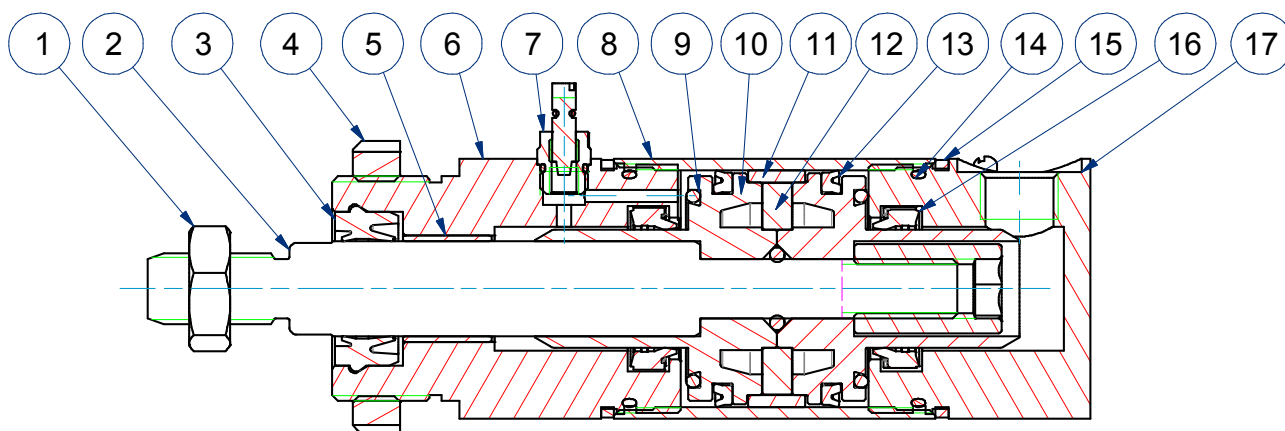
  
**ARTEC**<sup>®</sup>  
PNEUMATIC COMPONENTS

### CARATTERISTICHE TECNICHE - TECHNICAL CHARACTERISTICS

<b>Pressione di esercizio</b> <i>Working pressure</i>	1 ÷ 10 bar
<b>Temperatura di esercizio</b> <i>Working temperature</i>	0 ÷ +80°C (-20°C con aria secca - <i>with dry air</i> ) 0 ÷ +150°C (con guarnizioni per alte temperature - <i>with high temperature seals</i> )
<b>Versioni - Versions</b>	doppio effetto, stelo passante - <i>double acting, double rod</i>
<b>Alesaggi - Bores</b>	∅ 32 - 40 - 50 - 63
<b>Corse - Strokes</b>	vedere tabelle corse standard - <i>see standard stroke tables</i>
<b>Fluido - Fluid</b>	aria compressa filtrata, non lubrificata - <i>compressed filtered, non lubricated air</i>

### CARATTERISTICHE COSTRUTTIVE - CONSTRUCTIVE CHARACTERISTICS

①	<b>Dado - Nut</b>	acciaio inox AISI 304 - <i>AISI 304 stainless steel</i>
②	<b>Stelo - Rod</b>	acciaio inox AISI 316 - <i>AISI 316 stainless steel</i>
③	<b>Guarnizione stelo - Rod seal</b>	poliuretano - <i>polyurethane</i>
④	<b>Ghiera - Mounting Nut</b>	acciaio inox AISI 304 - <i>AISI 304 stainless steel</i>
⑥ ⑰	<b>Testate - Covers</b>	acciaio inox AISI 316 - <i>AISI 316 stainless steel</i>
⑤	<b>Boccola - Bush</b>	acciaio inox AISI 316/PTFE- <i>AISI 316 stainless steel/PTFE</i>
⑦	<b>Ammortizzo - Cushion</b>	acciaio inox AISI 316 - <i>AISI 316 stainless steel</i>
⑧	<b>Tubo - Tube</b>	acciaio inox AISI 316 - <i>AISI 316 stainless steel</i>
⑨	<b>Paracolpo - Bumper</b>	NBR
⑩	<b>Pistone - Piston</b>	alluminio pressofuso - <i>die cast aluminium</i>
⑪	<b>Pattino di guida - Guide ring</b>	PBT+PTFE
⑫	<b>Magnete - Magnet</b>	plastoferrite - <i>rubber magnet</i>
⑬ ⑯	<b>Guarnizioni - Seals</b>	poliuretano - <i>polyurethane</i>
⑭	<b>Guarnizioni - Seals</b>	NBR
⑮	<b>Anelli - Rings</b>	PTFE
	<b>Snodo sferico (versione T4) - Ball joint (version T4)</b>	acciaio inox AISI 304/PTFE- <i>AISI 304 stainless steel/PTFE</i>



## CHIAVE DI CODIFICA

### KEY CODE

V		D		M		032		.050		.GS		.M	
				<b>ALESAGGIO - BORE (Ø)</b>		<b>CORSA - STROKE (mm)</b>				<b>OPZIONE - OPTION</b>			
				032-040-050-063		vedere tabelle corse std see std stroke tables				EX ATEX  II 2GD cT4			
				<b>VERSIONE - VERSION</b>						<b>OPZIONE - OPTION</b>			
				P stelo passante double rod						T1 con testa anteriore filettata with threaded front head			
				<b>VERSIONE - VERSION</b>						T3 con cerniera maschio with male hinge			
				M magnetico magnetico						T4 con cerniera maschio snodata with male hinge with ball joint			
				non magnetico non-magnetic						<b>STELO - ROD</b>			
				<b>VERSIONE - VERSION</b>						M maschio - male			
				D doppio effetto double acting						<b>GUARNIZIONI - SEALS</b>			
<b>SERIE - SERIES</b>										GS guarnizioni standard standard seals			
V tubo tondo INOX 316 avvitato screwed AISI 316 SS round tube										VR guarnizione stelo per alte temperature high temperature rod seal			
										VA tutte le guarnizioni per alte temperature all seals for high temperature			

### ESECUZIONI A RICHIESTA - ON REQUEST

Filetti speciali (dado non fornito) - *Special thread (without rod nut)*

Stelo prolungato (WH) - *Extended rod (WH)*

Corse fuori standard - *Special strokes*

ATEX II 2GD cT4

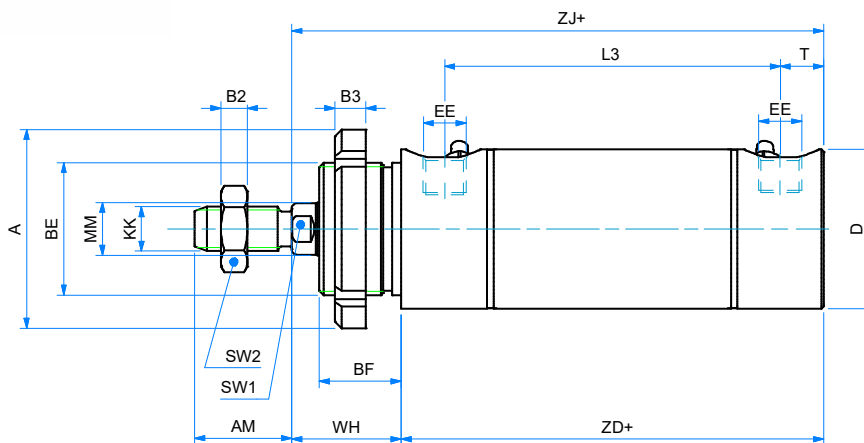
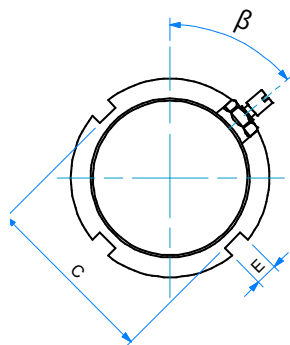
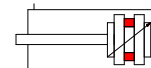
### FORZE TEORICHE DI TRAZIONE (P=6bar)

#### THEORETICAL FORCES OF TRACTION (P=6bar)

		Ø	32	40	50	63
VDM	SPINTA THRUST	[N]	483	753	1178	1870
	TRAZIONE TRACTION	[N]	415	633	990	1682
VDMP	SPINTA THRUST	[N]	415	633	990	1682
	TRAZIONE TRACTION	[N]	415	633	990	1682

SERIE

V

**DOPPIO EFFETTO MAGNETICO AMMORTIZZATO CON TESTA ANTERIORE FILETTATA**
**DOUBLE ACTING MAGNETIC CUSHIONED WITH THREADED FRONT HEAD**


Note: dado stelo e ghiera compresi nella fornitura  
 Note: rod nut and slotted nut included in the supply

**DIMENSIONI - DIMENSIONS**

	<b>32</b>	<b>40</b>	<b>50</b>	<b>63</b>
$\varnothing$ A	45	50	58	58
AM	22	24	32	32
$\beta$	50°	50°	50°	50°
B2	6	7	8	8
B3	7	8	9	9
BE	M30x1,5	M38x1,5	M45x1,5	M45x1,5
BF	18,5	21,5	27	27
C	40	46	52	52
$\varnothing$ D	36	44	54	67
E	5	5	6	6
EE	G 1/8"	G 1/4"	G 1/4"	G 3/8"
KK	M10x1,25	M12x1,25	M16x1,5	M16x1,5
L3	77	83	82	96
$\varnothing$ MM	12	16	20	20
SW1	10	13	17	17
SW2	17	19	24	24
T	9,5	12	12,5	13,5
WH	25	29	36	36
ZD+	95	106	107	122
ZJ+	120	135	143	158

+ = lunghezza corsa - stroke length

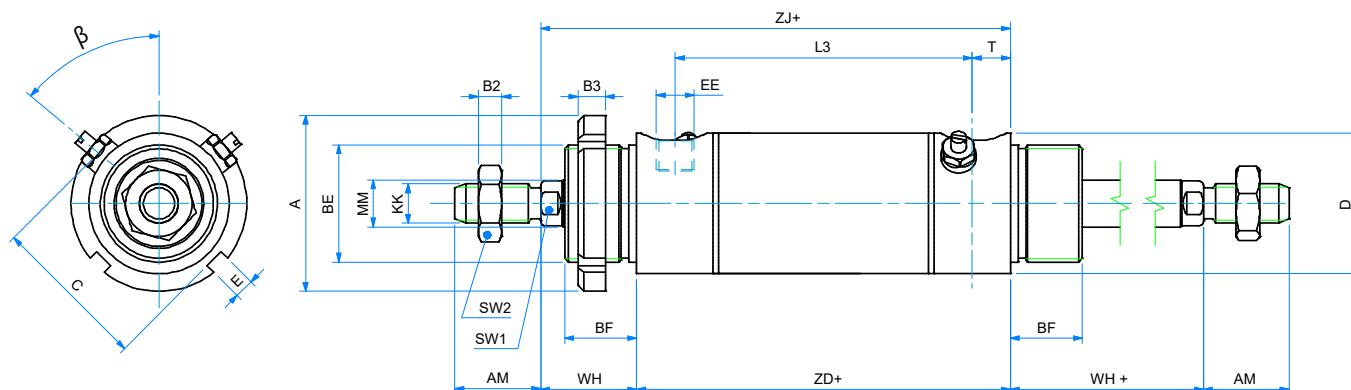
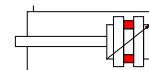
 **$\varnothing$  CORSE STANDARD - STANDARD STROKES**

<b>032</b>	25 - 50 - 80 - 100 - 125 - 150 - 160 - 200 - 250 - 300 - 320 - 350 - 400 - 450 - 500
<b>040</b>	25 - 50 - 80 - 100 - 125 - 150 - 160 - 200 - 250 - 300 - 320 - 350 - 400 - 450 - 500
<b>050</b>	25 - 50 - 80 - 100 - 125 - 150 - 160 - 200 - 250 - 300 - 320 - 350 - 400 - 450 - 500
<b>063</b>	25 - 50 - 80 - 100 - 125 - 150 - 160 - 200 - 250 - 300 - 320 - 350 - 400 - 450 - 500

## D. E. M. STELO PASSANTE AMMORTIZZATO CON TESTE FILETTATE

VDMP-T1

### D. A. M. DOUBLE ROD CUSHIONED WITH THREADED HEADS



Note: 2 dadi stelo e 1 ghiera compresi nella fornitura  
 Note: 2 rod nuts and 1 slotted nut included in the supply

#### DIMENSIONI - DIMENSIONS

	<b>32</b>	<b>40</b>	<b>50</b>	<b>63</b>
ø A	45	50	58	58
AM	22	24	32	32
β	50°	50°	50°	50°
B2	6	7	8	8
B3	7	8	9	9
BE	M30x1,5	M38x1,5	M45x1,5	M45x1,5
BF	18,5	21,5	27	27
C	40	46	52	52
ø D	36	44	54	67
E	5	5	6	6
EE	G 1/8"	G 1/4"	G 1/4"	G 3/8"
KK	M10x1,25	M12x1,25	M16x1,5	M16x1,5
L3	77	83	82	96
ø MM	12	16	20	20
SW1	10	13	17	17
SW2	17	19	24	24
T	9,5	12	12,5	13,5
WH	25	29	36	36
WH+	25	29	36	36
ZD+	95	106	107	122
ZJ+	120	135	143	158

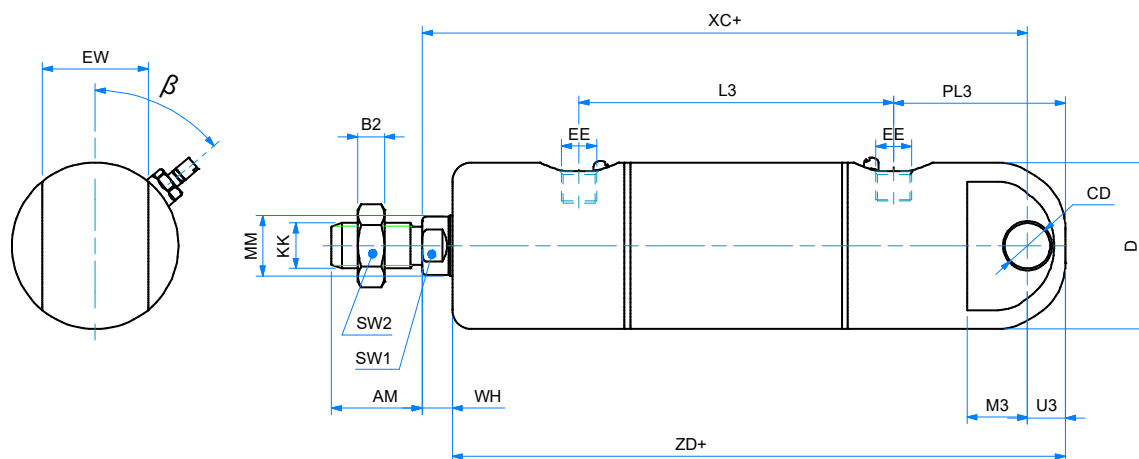
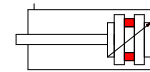
+ = lunghezza corsa - stroke length

#### ø CORSE STANDARD - STANDARD STROKES

<b>032</b>	25 - 50 - 80 - 100 - 125 - 150 - 160 - 200 - 250 - 300 - 320 - 350 - 400 - 450 - 500
<b>040</b>	25 - 50 - 80 - 100 - 125 - 150 - 160 - 200 - 250 - 300 - 320 - 350 - 400 - 450 - 500
<b>050</b>	25 - 50 - 80 - 100 - 125 - 150 - 160 - 200 - 250 - 300 - 320 - 350 - 400 - 450 - 500
<b>063</b>	25 - 50 - 80 - 100 - 125 - 150 - 160 - 200 - 250 - 300 - 320 - 350 - 400 - 450 - 500

SERIE



**DOPPIO EFFETTO MAGNETICO AMMORTIZZATO CON CERNIERA MASCHIO**
**DOUBLE ACTING MAGNETIC CUSHIONED WITH MALE HINGE**


Note: dado stelo compreso nella fornitura  
 Note: rod nut included in the supply

**DIMENSIONI - DIMENSIONS**

	<b>32</b>	<b>40</b>	<b>50</b>	<b>63</b>
<b>AM</b>	22	24	32	32
<b>β</b>	50°	50°	50°	50°
<b>B2</b>	6	7	8	8
<b>CD</b>	10	12	12	16
<b>D</b>	36	44	54	67
<b>EE</b>	G 1/8"	G 1/4"	G 1/4"	G 3/8"
<b>EW</b>	26	28	32	40
<b>KK</b>	M10x1,25	M12x1,25	M16x1,5	M16x1,5
<b>L3</b>	77	83	82	96
<b>M3</b>	13	16	16	21
<b>MM</b>	12	16	20	20
<b>PL3</b>	36,5	45,5	53	58,5
<b>SW1</b>	10	13	17	17
<b>SW2</b>	17	19	24	24
<b>U3</b>	10	10	12	12
<b>WH</b>	11	8	8	8
<b>XC+</b>	142	160	170	190
<b>ZD+</b>	141	162	174	194

+ = lunghezza corsa - stroke length

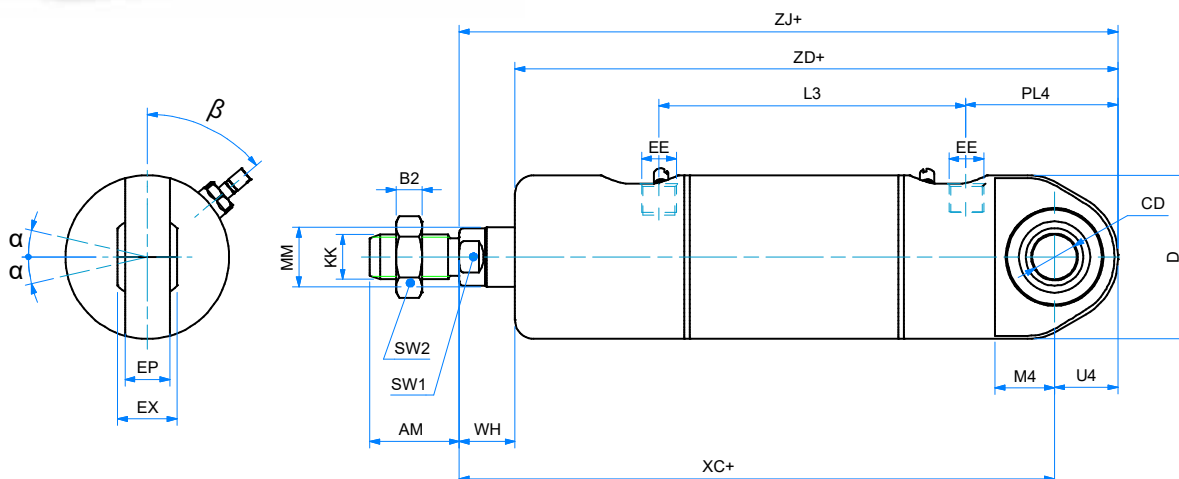
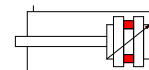
**CORSE STANDARD - STANDARD STROKES**

<b>032</b>	25 - 50 - 80 - 100 - 125 - 150 - 160 - 200 - 250 - 300 - 320 - 350 - 400 - 450 - 500
<b>040</b>	25 - 50 - 80 - 100 - 125 - 150 - 160 - 200 - 250 - 300 - 320 - 350 - 400 - 450 - 500
<b>050</b>	25 - 50 - 80 - 100 - 125 - 150 - 160 - 200 - 250 - 300 - 320 - 350 - 400 - 450 - 500
<b>063</b>	25 - 50 - 80 - 100 - 125 - 150 - 160 - 200 - 250 - 300 - 320 - 350 - 400 - 450 - 500

## DOPPIO EFFETTO MAGNETICO AMMORTIZZATO CON CERNIERA MASCHIO SNODATA

VDM-T4

DOUBLE ACTING MAGNETIC CUSHIONED WITH MALE HINGE WITH BALL JOINT



Note: dado stelo e ghiera compresi nella fornitura  
Note: rod nut and slotted nut included in the supply

### DIMENSIONI - DIMENSIONS

	<b>32</b>	<b>40</b>	<b>50</b>	<b>63</b>
$\alpha$	13°	13°	15°	15°
AM	22	24	32	32
$\beta$	50°	50°	50°	50°
B2	6	7	8	8
$\varnothing$ CD	10	12	16	16
$\varnothing$ D	36	44	54	67
EE	G 1/8"	G 1/4"	G 1/4"	G 3/8"
EP	10,5	12	15	15
EX	14	16	21	21
KK	M10x1,25	M12x1,25	M16x1,5	M16x1,5
L3	77	83	82	96
M4	13	16	20	21
$\varnothing$ MM	12	16	20	20
PL4	36,5	45,5	53	58
SW1	10	13	17	17
SW2	17	19	24	24
U4	15	17	20	22
WH	16	15	15	17
XC+	142	160	170	190
ZD+	141	162	175	195
ZJ+	157	177	190	212

+ = lunghezza corsa - stroke length

### $\varnothing$ CORSE STANDARD - STANDARD STROKES

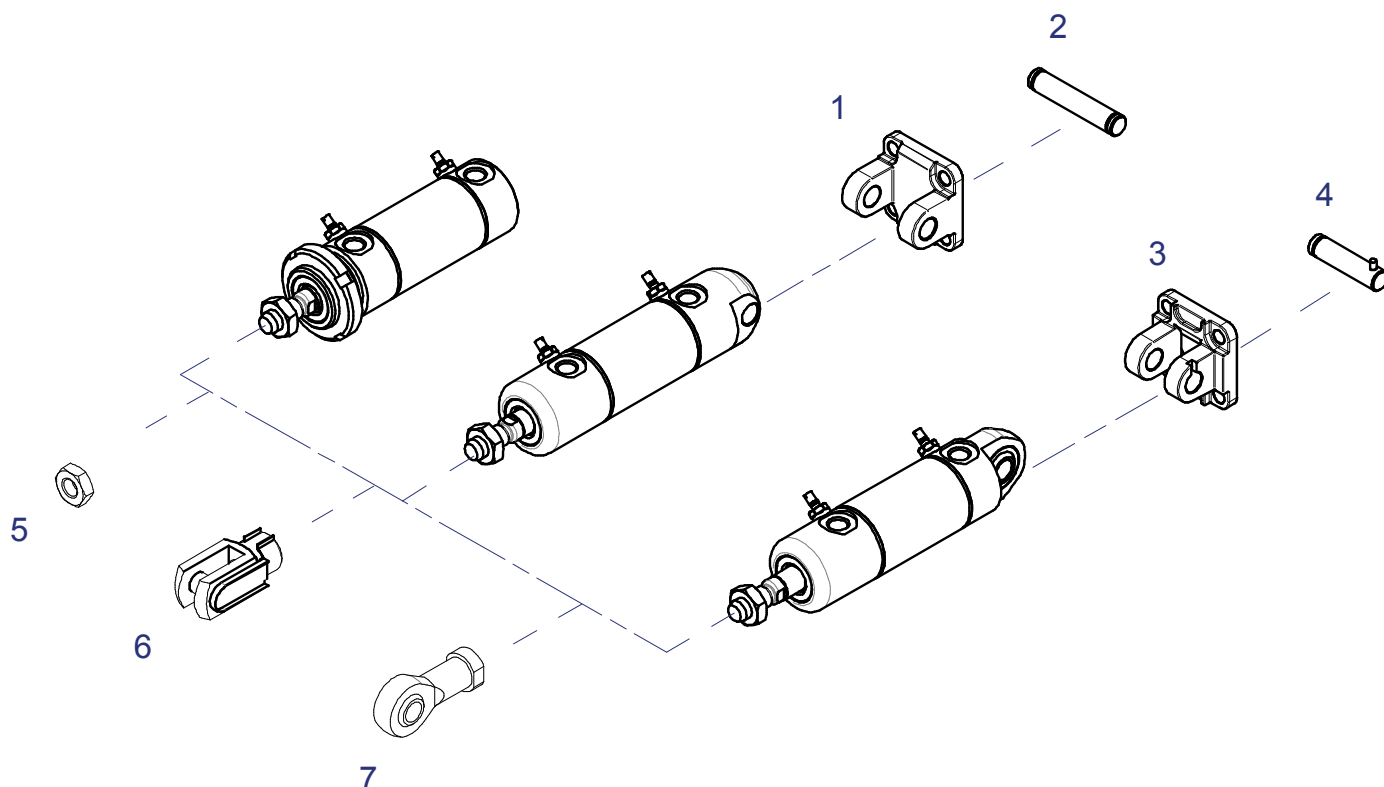
<b>032</b>	25 - 50 - 80 - 100 - 125 - 150 - 160 - 200 - 250 - 300 - 320 - 350 - 400 - 450 - 500
<b>040</b>	25 - 50 - 80 - 100 - 125 - 150 - 160 - 200 - 250 - 300 - 320 - 350 - 400 - 450 - 500
<b>050</b>	25 - 50 - 80 - 100 - 125 - 150 - 160 - 200 - 250 - 300 - 320 - 350 - 400 - 450 - 500
<b>063</b>	25 - 50 - 80 - 100 - 125 - 150 - 160 - 200 - 250 - 300 - 320 - 350 - 400 - 450 - 500

SERIE

V

## ACCESSORI DI FISSAGGIO CILINDRO TONDO INOX

### STAINLESS STEEL ROUND CYLINDER MOUNTING PARTS



POS.	CODE	DESCRIZIONE - DESCRIPTION
1	<b>CFI---X6</b>	cerniera femmina iso inox AISI 316 - ss AISI 316 iso female hinge
2	<b>PCF---X6</b>	perno per cerniera inox AISI 316 - ss AISI 316 pin for hinge
3	<b>CFSI---X6</b>	cerniera femmina stretta inox AISI 316 - ss AISI 316 narrow female hinge
4	<b>PCFS---X6</b>	perno per cerniera femmina stretta inox AISI 316 - ss AISI 316 pin for narrow female hinge
5	<b>DA--x---X</b>	dado stelo inox AISI 304- ss AISI 304 rod nut
6	<b>FP--x---X6</b>	forcella con perno inox AISI 316- ss AISI 316 clevis with pin
7	<b>SSFI--x---X6</b>	snodo sferico inox AISI 316 - ss AISI 316 rod eye

Dimensioni accessori: vedi sezione SERIE W

Accessories dimensions: see SERIE W chapter

SERIE

V