



SERIE

Y

CILINDRI INOX ISO 15552
ISO 15552 STAINLESS STEEL CYLINDERS

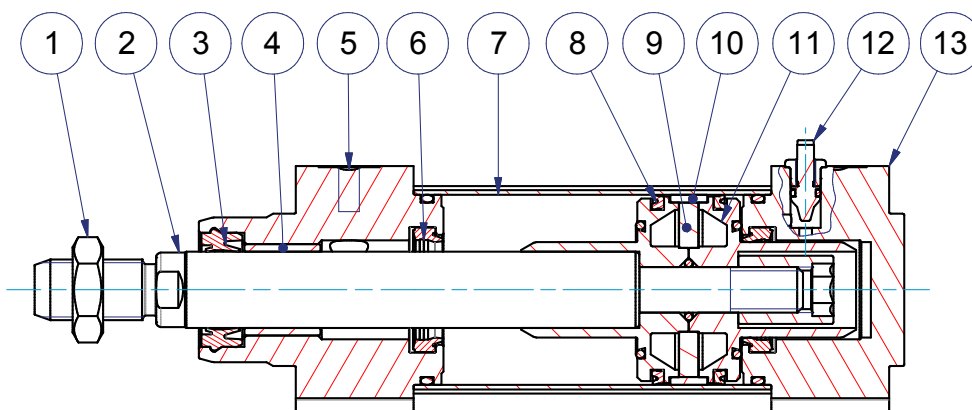

ARTEC[®]
PNEUMATIC COMPONENTS

CARATTERISTICHE TECNICHE - TECHNICAL CHARACTERISTICS

Pressione di esercizio <i>Working pressure</i>	1 ÷ 10 bar
Temperatura di esercizio <i>Working temperature</i>	0 ÷ +80°C (-20°C con aria secca - <i>with dry air</i>) 0 ÷ +150°C (con guarnizioni per alte temperature - <i>with high temperature seals</i>)
Versioni - Versions	doppio effetto - stelo passante <i>double acting - double rod</i>
Alesaggi - Bores	∅ 32 - 40 - 50 - 63 - 80 - 100 - 125 - 160
Corse - Strokes	vedere tabelle corse standard - <i>see standard stroke tables</i>
Fluido - Fluid	aria compressa filtrata, non lubrificata - <i>compressed filtered, non lubricated air</i>

CARATTERISTICHE COSTRUTTIVE - CONSTRUCTIVE CHARACTERISTICS

①	Dado stelo - Rod nut	acciaio inox AISI 304 - <i>AISI 304 stainless steel</i>
②	Stelo - Rod	acciaio inox AISI 304/316 - <i>AISI 304/316 stainless steel</i>
③ ⑥ ⑧	Guarnizioni - Seals	poliuretano - <i>polyurethane</i>
④	Boccola - Bush	bronzo sinterizzato - <i>sintered bronze</i>
⑤ ⑬	Testate - Covers	acciaio inox AISI 304/316 - <i>AISI 304/316 stainless steel</i>
⑦	Tubo - Tube	acciaio inox AISI 304/316 - <i>AISI 304/316 stainless steel</i>
⑨	Magnete - Magnet	plastroferrite - <i>rubber magnet</i>
⑩	Pattino di guida - Guide ring	PBT+PTFE
⑪	Pistone - Piston	alluminio pressofuso - <i>die cast aluminium</i>
⑫	Ammortizzo - Cushioning	pneumatico - <i>pneumatic</i>
	Tiranti - Tie rods	acciaio inox AISI 304/316 - <i>AISI 304/316 stainless steel</i>
	O-ring	NBR



CHIAVE DI CODIFICA

KEY CODE

Y D M		0 5 0 . 1 0 0 . G S . M							
		ALESAGGIO - BORE (Ø)		CORSA - STROKE (mm)		OPZIONE - OPTION			
		032-040-050-063-080-100-125-160		vedere tabelle corse std see std stroke tables		EX ATEX II 2GD c T4			
		VERSIONE - VERSION				OPZIONE - OPTION			
		P stelo passante double rod				C1 CICT X montata CICT X mounted			
		VERSIONE - VERSION				OPZIONE - OPTION			
		M magnetico magnetic				W senza ammortizzo without cushioning			
		non magnetico non-magnetic				WR senza ammortizzo posteriore without rear cushioning			
		VERSIONE - VERSION				WF senza ammortizzo anteriore without front cushioning			
		D doppio effetto double acting				OPZIONE - OPTION			
		SERIE - SERIES				X6 stelo in acciaio inox AISI 316 (dado stelo inox 304) AISI 316 SS rod (rod nut in AISI 304 SS)			
		Y tubo tondo con tiranti round tube with tie rods				XA cilindro tutto acciaio inox AISI 316 (dado stelo inox 304) all cylinder in AISI 316 SS (rod nut in AISI 304 SS)			
				GUARNIZIONI - SEALS		STELO - ROD			
				guarnizioni standard standard seals GS		M maschio - male			
				guarnizione stelo per alte temperature high temperature rod seal VR		F femmina - female			
				tutte le guarnizioni per alte temperature all seals for high temperature VA					

ESECUZIONI A RICHIESTA - ON REQUEST

Filetti speciali (dado non fornito) - Special thread (without rod nut)

Stelo prolungato (WH) - Extended rod (WH)

Corse fuori standard - Special strokes

ATEX II 2GD c T4

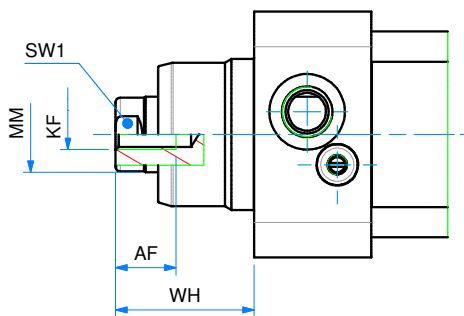
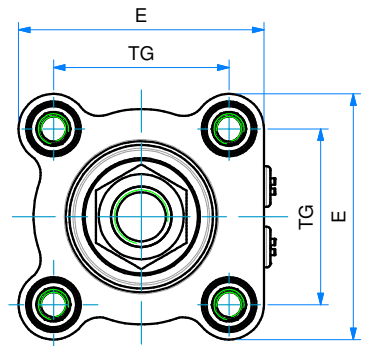
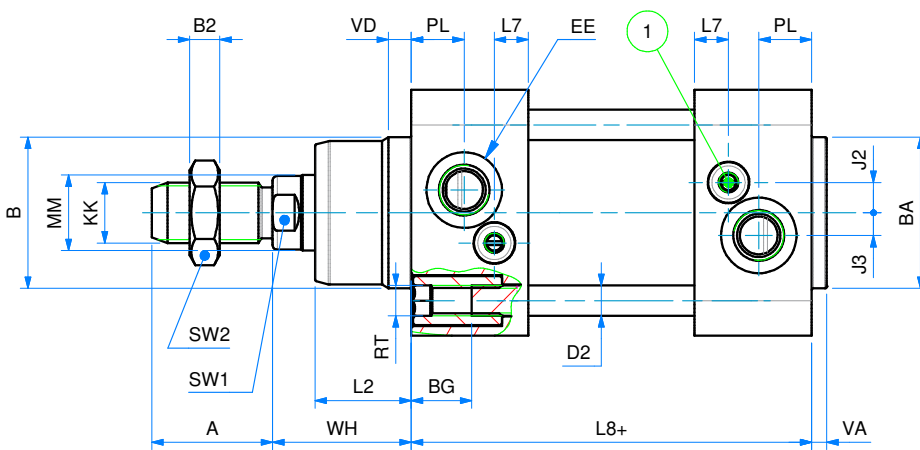
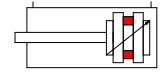
FORZE TEORICHE DI TRAZIONE (P=6 bar)

THEORETICAL FORCES OF TRACTION (P=6 bar)

		Ø	032	040	050	063	080	100	125	160
YDM	SPINTA THRUST	[N]	483	754	1.178	1.870	3.016	4.712	7.363	12.064
	TRAZIONE TRACTION	[N]	415	633	990	1.682	2.721	4.418	6.881	11.310
YDMP	SPINTA THRUST	[N]	415	633	990	1.682	2.721	4.418	6.881	11.310
	TRAZIONE TRACTION	[N]	415	633	990	1.682	2.721	4.418	6.881	11.310

DOPPIO EFFETTO MAGNETICO AMMORTIZZATO

DOUBLE ACTING MAGNETIC CUSHIONED



DOPPIO EFFETTO MAGNETICO AMMORTIZZATO
DOUBLE ACTING MAGNETIC CUSHIONED

DIMENSIONI - DIMENSIONS								
Ø	32	40	50	63	80	100	125	160
A	22	24	32	32	40	40	54	72
AF	12	12	16	16	20	20	32	30
Ø B	30	35	40	45	45	55	60	65
Ø BA	30	35	40	45	45	55	60	65
B2	6	7	8	8	9	9	12	14
BG	16	16	16	16	18	18	20	24
Ø D2	6	6	8	8	10	10	12	16
E	48	52	65	75	95	115	140	180
EE	G 1/8"	G 1/4"	G 1/4"	G 3/8"	G 3/8"	G 1/2"	G 1/2"	G 3/4"
J2	6,6	8,5	8	10	8	15	13	15
J3	5,3	5	6	6,5	8	7	7	15
KF	M6	M8	M8	M10	M10	M12	M16	M20
KK	M10x1,25	M12x1,25	M16x1,5	M16x1,5	M20x1,5	M20x1,5	M27x2	M36x2
L2	18	22	25,5	26	32	38	46	55
L7	7,2	9,2	9	9,5	11	12	12	18
L8 +	94	105	106	121	128	138	160	180
Ø MM	12	16	20	20	25	25	32	40
PL	13	14	14	16	16	18	18	25
RT	M6	M6	M8	M8	M10	M10	M12	M16
SW1	10	13	17	17	22	22	27	36
SW2	17	19	24	24	30	30	41	55
TG	32,5	38	46,5	56,5	72	89	110	140
VA	4	4	4	4	4	4	6	6
VD	5	5	6	6	7	7	10	10
WH	26	30	37	37	46	51	65	80
*	20	22	25	25	35	35	35	55

+ = lunghezza corsa - stroke length

* = lunghezza ammortizzo - cushioning length

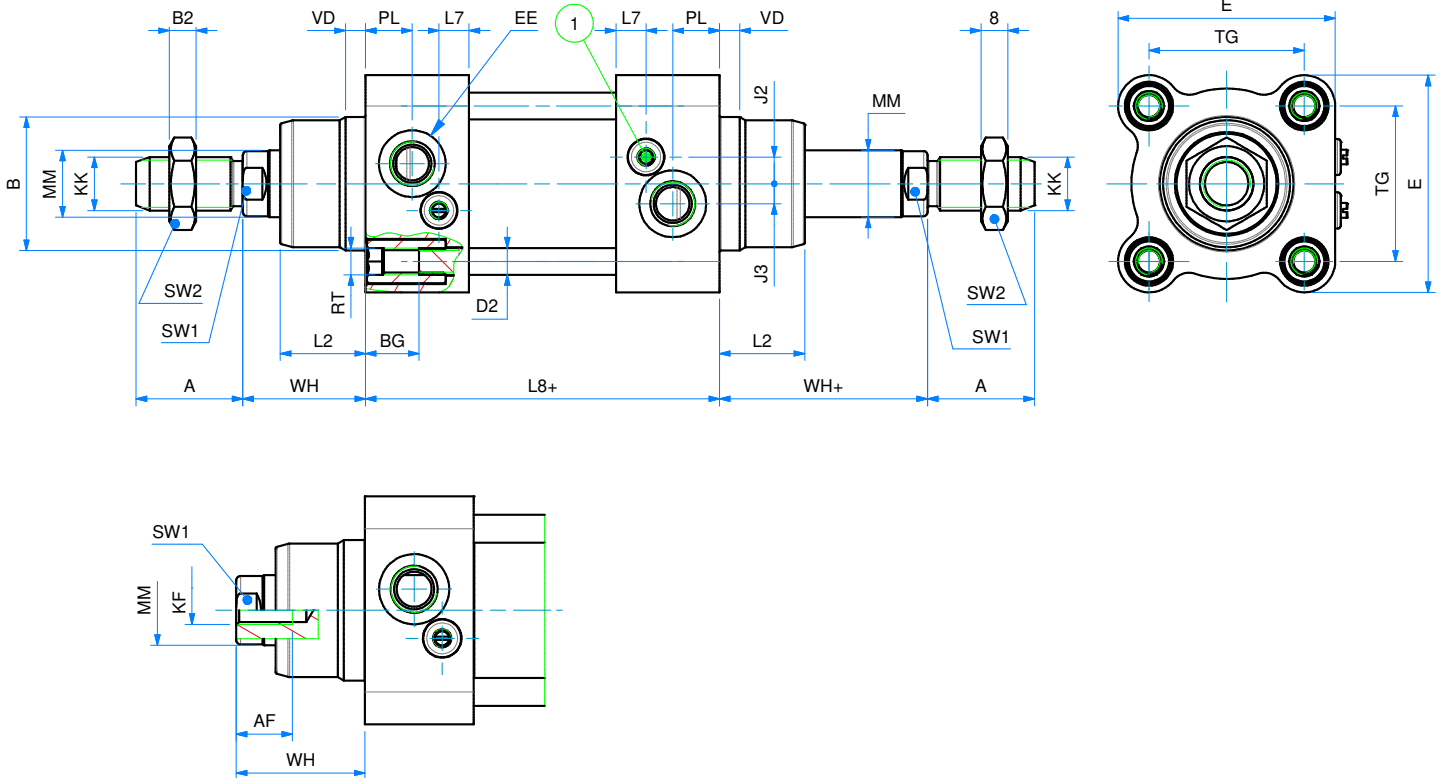
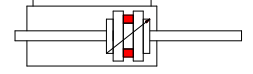
Note: dado stelo compreso nella fornitura

Note: rod nut included in the supply

Ø	CORSE STANDARD - STANDARD STROKES															
032	25 - 50 - 80 - 100 - 125 - 150 - 160 - 200 - 250 - 300 - 320 - 400 - 450 - 500 - 550 - 600 - 650 - 700 - 750 - 800 - 850 - 900 - 950 - 1000															
040	25 - 50 - 80 - 100 - 125 - 150 - 160 - 200 - 250 - 300 - 320 - 400 - 450 - 500 - 550 - 600 - 650 - 700 - 750 - 800 - 850 - 900 - 950 - 1000															
050	25 - 50 - 80 - 100 - 125 - 150 - 160 - 200 - 250 - 300 - 320 - 400 - 450 - 500 - 550 - 600 - 650 - 700 - 750 - 800 - 850 - 900 - 950 - 1000															
063	25 - 50 - 80 - 100 - 125 - 150 - 160 - 200 - 250 - 300 - 320 - 400 - 450 - 500 - 550 - 600 - 650 - 700 - 750 - 800 - 850 - 900 - 950 - 1000															
080	25 - 50 - 80 - 100 - 125 - 150 - 160 - 200 - 250 - 300 - 320 - 400 - 450 - 500 - 550 - 600 - 650 - 700 - 750 - 800 - 850 - 900 - 950 - 1000															
100	25 - 50 - 80 - 100 - 125 - 150 - 160 - 200 - 250 - 300 - 320 - 400 - 450 - 500 - 550 - 600 - 650 - 700 - 750 - 800 - 850 - 900 - 950 - 1000															
125	25 - 50 - 80 - 100 - 125 - 150 - 160 - 200 - 250 - 300 - 320 - 400 - 450 - 500 - 550 - 600 - 650 - 700 - 750 - 800 - 850 - 900 - 950 - 1000															
160	25 - 50 - 80 - 100 - 125 - 150 - 160 - 200 - 250 - 300 - 320 - 400 - 450 - 500 - 550 - 600 - 650 - 700 - 750 - 800 - 850 - 900 - 950 - 1000															

DOPPIO EFFETTO MAGNETICO STELO PASSANTE AMMORTIZZATO

DOUBLE ACTING MAGNETIC CUSHIONED WITH DOUBLE ROD



DOPPIO EFFETTO MAGNETICO STELO PASSANTE AMMORTIZZATO
DOUBLE ACTING MAGNETIC CUSHIONED WITH DOUBLE ROD

DIMENSIONI - DIMENSIONS								
Ø	32	40	50	63	80	100	125	160
A	22	24	32	32	40	40	54	72
AF	12	12	16	16	20	20	32	30
Ø B	30	35	40	45	45	55	60	65
Ø BA	30	35	40	45	45	55	60	65
B2	6	7	8	8	9	9	12	14
BG	16	16	16	16	18	18	20	24
Ø D2	6	6	8	8	10	10	12	16
E	48	52	65	75	95	115	140	180
EE	G 1/8"	G 1/4"	G 1/4"	G 3/8"	G 3/8"	G 1/2"	G 1/2"	G 3/4"
J2	6,6	8,5	8	10	8	15	13	15
J3	5,3	5	6	6,5	8	7	7	15
KF	M6	M8	M8	M10	M10	M12	M16	M20
KK	M10x1,25	M12x1,25	M16x1,5	M16x1,5	M20x1,5	M20x1,5	M27x2	M36x2
L2	18	22	25,5	26	32	38	46	55
L7	7,2	9,2	9	9,5	11	12	12	18
L8 +	94	105	106	121	128	138	160	180
Ø MM	12	16	20	20	25	25	32	40
PL	13	14	14	16	16	18	18	25
RT	M6	M6	M8	M8	M10	M10	M12	M16
SW1	10	13	17	17	22	22	27	36
SW2	17	19	24	24	30	30	41	55
TG	32,5	38	46,5	56,5	72	89	110	140
VD	5	5	6	6	7	7	10	10
WH	26	30	37	37	46	51	65	80
WH +	26	30	37	37	46	51	65	80
*	20	22	25	25	35	35	35	55

+ = lunghezza corsa - stroke length

* = lunghezza ammortizzo - cushioning length

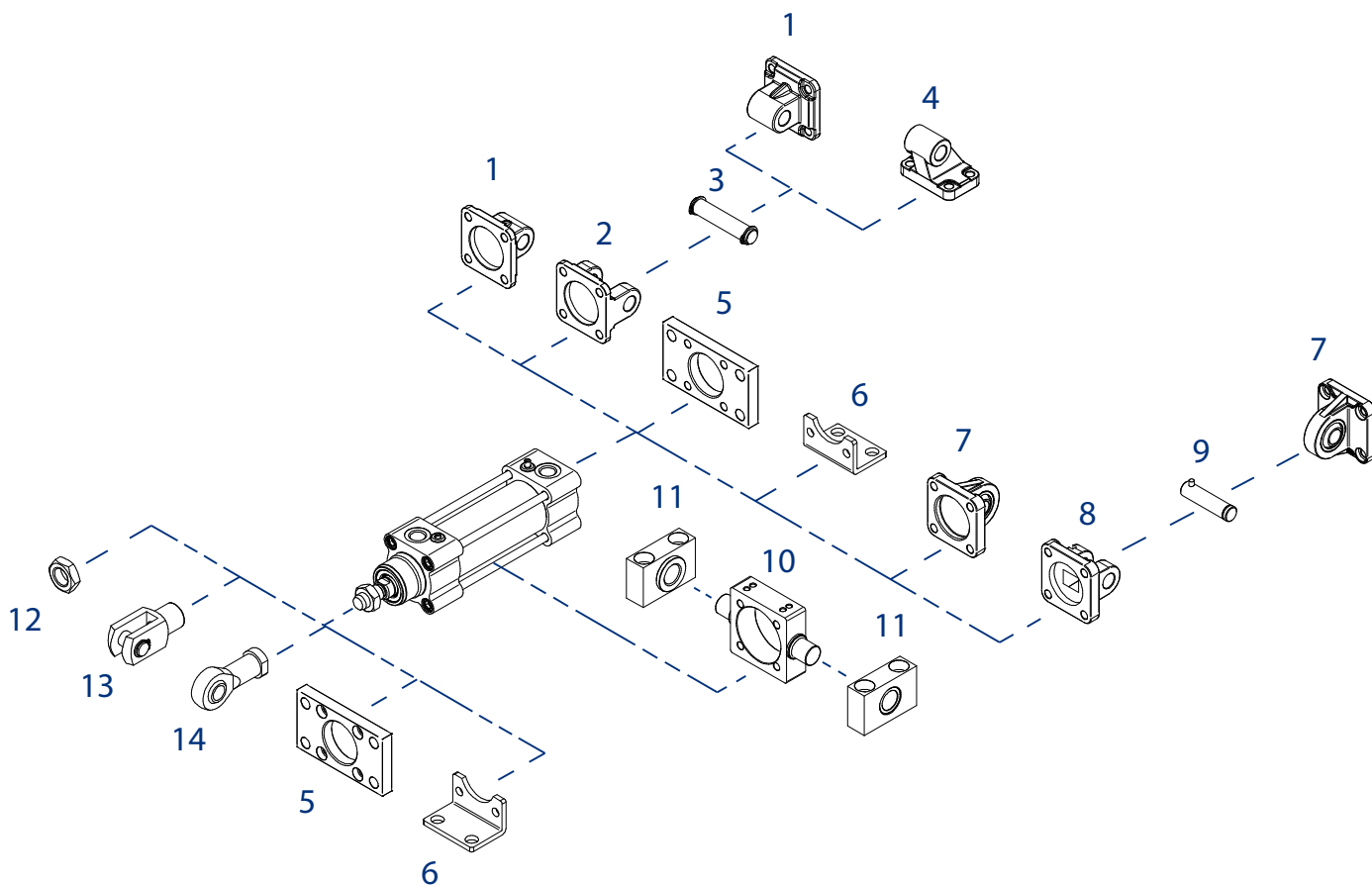
Note: dado stelo compreso nella fornitura

Note: rod nut included in the supply

Ø	CORSE STANDARD - STANDARD STROKES
032	25 - 50 - 80 - 100 - 125 - 150 - 160 - 200 - 250 - 300 - 320 - 400 - 450 - 500 - 550 - 600 - 650 - 700 - 750 - 800 - 850 - 900 - 950 - 1000
040	25 - 50 - 80 - 100 - 125 - 150 - 160 - 200 - 250 - 300 - 320 - 400 - 450 - 500 - 550 - 600 - 650 - 700 - 750 - 800 - 850 - 900 - 950 - 1000
050	25 - 50 - 80 - 100 - 125 - 150 - 160 - 200 - 250 - 300 - 320 - 400 - 450 - 500 - 550 - 600 - 650 - 700 - 750 - 800 - 850 - 900 - 950 - 1000
063	25 - 50 - 80 - 100 - 125 - 150 - 160 - 200 - 250 - 300 - 320 - 400 - 450 - 500 - 550 - 600 - 650 - 700 - 750 - 800 - 850 - 900 - 950 - 1000
080	25 - 50 - 80 - 100 - 125 - 150 - 160 - 200 - 250 - 300 - 320 - 400 - 450 - 500 - 550 - 600 - 650 - 700 - 750 - 800 - 850 - 900 - 950 - 1000
100	25 - 50 - 80 - 100 - 125 - 150 - 160 - 200 - 250 - 300 - 320 - 400 - 450 - 500 - 550 - 600 - 650 - 700 - 750 - 800 - 850 - 900 - 950 - 1000
125	25 - 50 - 80 - 100 - 125 - 150 - 160 - 200 - 250 - 300 - 320 - 400 - 450 - 500 - 550 - 600 - 650 - 700 - 750 - 800 - 850 - 900 - 950 - 1000
160	25 - 50 - 80 - 100 - 125 - 150 - 160 - 200 - 250 - 300 - 320 - 400 - 450 - 500 - 550 - 600 - 650 - 700 - 750 - 800 - 850 - 900 - 950 - 1000

ACCESSORI DI FISSAGGIO ISO 15552 INOX

STAINLESS STEEL ISO 15552 MOUNTING PARTS



POS.	CODE	DESCRIZIONE - DESCRIPTION
1	CMI---X	cerniera maschio iso - <i>iso male hinge</i>
2	CFI---X	cerniera femmina iso - <i>iso female hinge</i>
3	PCF---X	perno per cerniera - <i>pin for hinge</i>
4	ASI---X	articolazione a squadra iso - <i>iso square hinge</i>
5	FI---X	flangia iso - <i>iso flange</i>
6	PBI---X	pedino basso iso - <i>iso foot mounting</i>
7	CMSI---X6	cerniera maschio snodata iso - <i>iso male hinge with ball joint</i>
8	CFSI---X6	cerniera femmina stretta iso - <i>iso narrow female hinge</i>
9	PCFS---X6	perno per cerniera femmina stretta - <i>pin for female narrow hinge</i>
10	CICT---X	cerniera intermedia per tiranti - <i>intermediate hinge for tie rod</i>
11	SCI---X	supporto cerniera intermedia - <i>support for intermediate hinge</i>
12	DA--x---X	dado - <i>nut</i>
13	FP--x---X	forcella con perno - <i>clevis with pin</i>
14	SSFI--x---X	snodo sferico - <i>rod eye</i>

Fissaggi forniti con viti - *Mounting parts supplied with screws*

Dimensioni accessori: vedi sezione SERIE W

Accessories dimensions: see SERIE W chapter