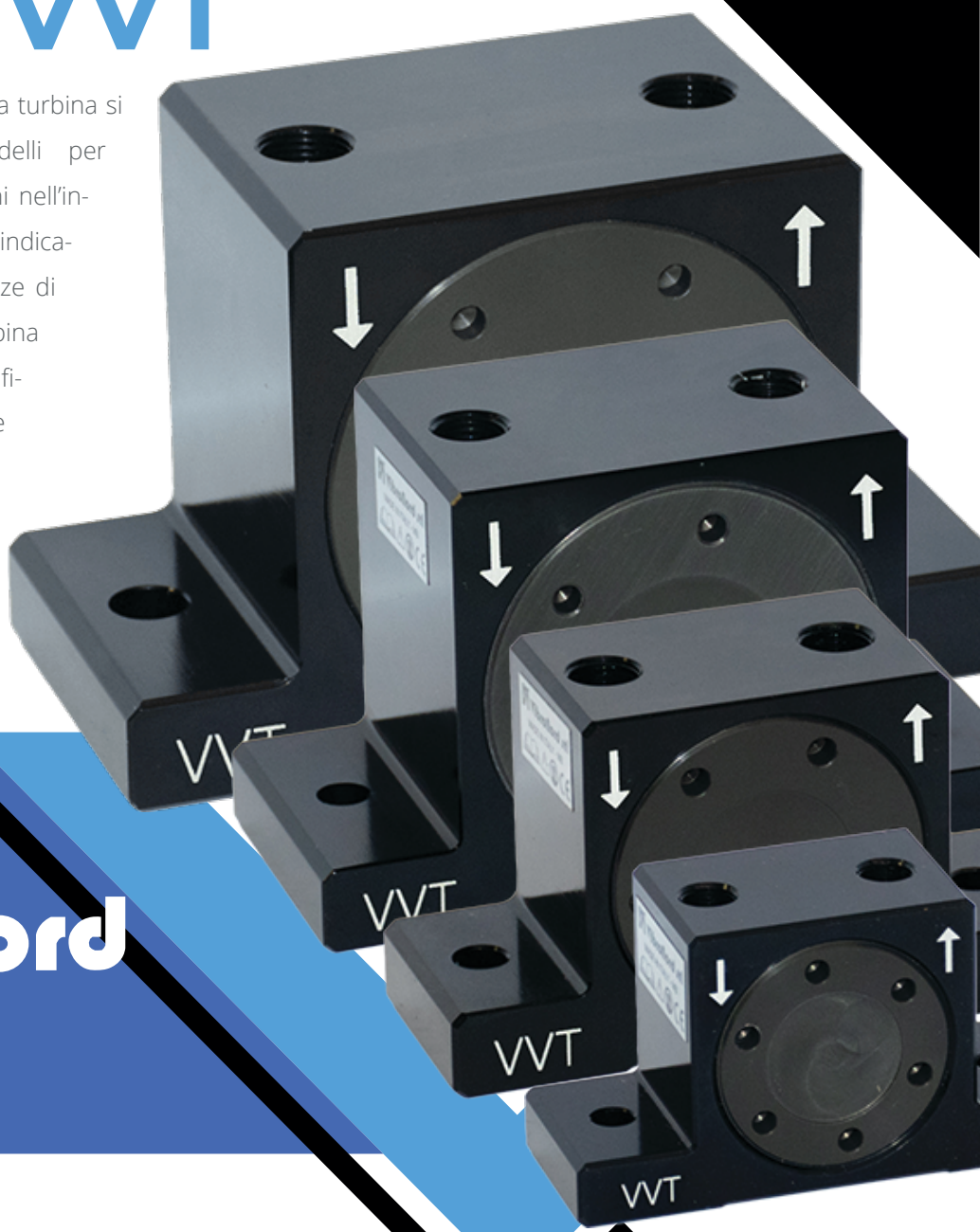


TURBINA SERIES VVT

La nostra linea di vibratori pneumatici a turbina si compone di dodici differenti modelli per soddisfare tutte le possibili applicazioni nell'industria. Questa linea è particolarmente indicata quando sono richieste alte frequenze di vibrazione. In aggiunta, i vibratori a turbina non richiedono la fornitura di aria lubrificata durante il loro funzionamento, che li rende la scelta ideale in campi sterili come l'industria alimentare.



Vibronord
Pneumatic Industrial Vibrators

Caratteristiche



- Alte frequenze
- Robustezza e durabilità
- Bassa rumorosità

Applicazioni



- Industria alimentare
- Prevenzione dell'adesione di polveri sulle pareti
- Movimentazione di polveri fini
- Compattamento granulare

Hai bisogno di aiuto? Chiedi ai nostri esperti!

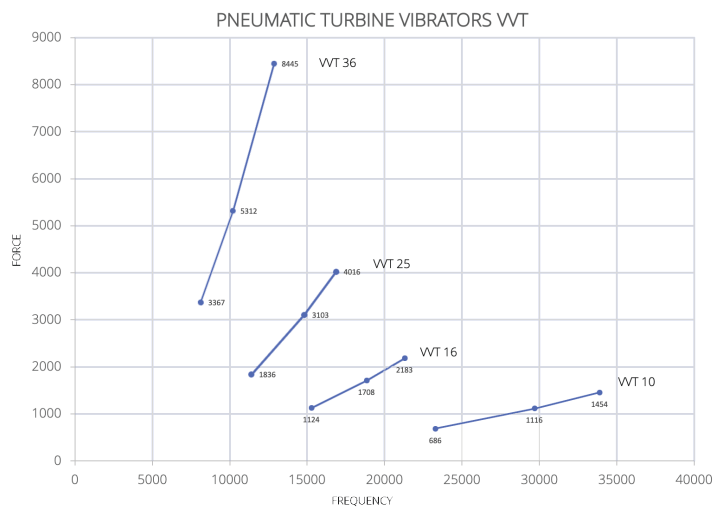
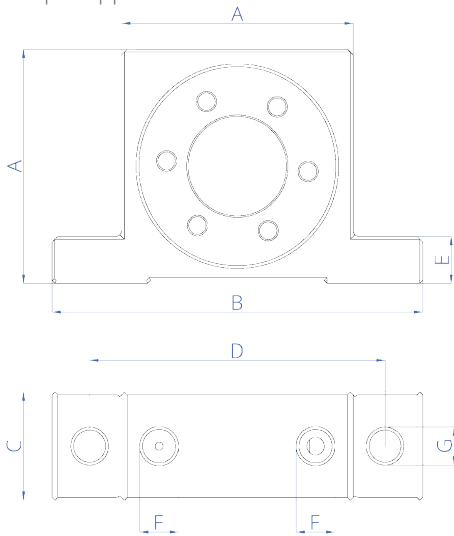


Aiutiamo i nostri clienti a trovare il prodotto giusto per la giusta applicazione, inviaci un email per ricevere supporto e un'offerta dedicata.



TURBINA SERIES VVT

Il processo di fabbricazione particolarmente curato permette ai nostri vibrator di durare più a lungo della media, fornendo una vibrazione costante alla superficie o al macchinario con cui sono posti a contatto. I cuscinetti a sfera alta velocità presenti all'interno consentono di raggiungere alte frequenze. Indicati per applicazioni dove è richiesta silenziosità.



| DIMENSION | A [mm] | B [mm] | C [mm] | D [mm] | E [mm] | F | G [mm] | WEIGHT [kg] |
|-----------|--------|--------|--------|--------|--------|-------|--------|-------------|
| WT 8 | | | | | | G 1/8 | 7 | 0,3 |
| WT 10 | 50 | 86 | 34 | 68 | 12 | G 1/8 | 7 | 0,3 |
| WT 12 | | | | | | | | |
| WT 13 | | | | | | | | |
| WT 16 | 65 | 113 | 42 | 90 | 16 | G 1/4 | 9 | 0,6 |
| WT 19 | | | | | | | | |
| WT 20 | | | | | | | | |
| WT 25 | 80 | 128 | 56 | 104 | 16 | G 1/4 | 9 | 1,2 |
| WT 29 | | | | | | | | |
| WT 30 | | | | | | | | |
| WT 36 | 100 | 160 | 75 | 140 | 20 | G 3/8 | 13 | 2,3 |
| WT 40 | | | | | | | | |

Requisiti

• Richiesta aria secca e filtrata ($\leq 5\mu\text{m}$)



• Pressione operativa : 2 – 6 Bar

• Temperatura di funzionamento: -20°C - 100°C

| DATA | Vibrations per minute [rpm] | | | Force [N] | | | Air Consumption [l/min] | | | Noise dB(A) 2-6 Bar |
|-------|-----------------------------|-------|-------|-----------|-------|-------|-------------------------|-------|-------|---------------------|
| | 2 Bar | 4 Bar | 6 Bar | 2 Bar | 4 Bar | 6 Bar | 2 Bar | 4 Bar | 6 Bar | |
| WT 8 | 31020 | 39780 | 45120 | 607 | 999 | 1285 | 50 | 85 | 120 | 71-75 |
| WT 10 | 23280 | 29700 | 33900 | 686 | 1116 | 1454 | | | | |
| WT 12 | 21000 | 27420 | 30600 | 591 | 1007 | 1254 | | | | |
| WT 13 | 20152 | 25126 | 28425 | 922 | 1467 | 1878 | 130 | 200 | 295 | 73-79 |
| WT 16 | 15280 | 18840 | 21300 | 1124 | 1708 | 2183 | | | | |
| WT 19 | 14250 | 17659 | 19846 | 1031 | 1583 | 1999 | | | | |
| WT 20 | 14880 | 19680 | 22560 | 1486 | 2599 | 3415 | 190 | 320 | 450 | 76-82 |
| WT 25 | 11400 | 14820 | 16860 | 1836 | 3103 | 4016 | | | | |
| WT 29 | 10980 | 14100 | 16200 | 1804 | 2975 | 3927 | | | | |
| WT 30 | 10709 | 13603 | 17162 | 2727 | 4417 | 7030 | 340 | 545 | 780 | 76-85 |
| WT 36 | 8120 | 10200 | 12860 | 3367 | 5312 | 8445 | | | | |
| WT 40 | 7573 | 9561 | 11982 | 3106 | 4951 | 7776 | | | | |



Designed, produced and assembled in Monza, Italy

+39 039 6800139

via Brodolini 6, I-20863 CONCOREZZO, ITALY

www.vibronord.com

vibronord@vibronord.com